




دليل الصيانة Dell™ Inspiron™ 1546

لوحة زر الطاقة	قبل أن تبدأ
الشااشة	البطارية
وحدة الكاميرا (اختياري)	محرك الأقراص الثابتة
مسند راحة اليد	محرك الأقراص الضوئية
غطاء موصل الصوت	غطاء الوحدة
مكبرات الصوت	وحدة (وحدات الذاكرة)
لوحة فرعية	بطاقة Mini- Card اللاسلكية
لوحة النظام	وحدة امتصاص حرارة المعالج
البطارية الخلفية المصغرة	وحدة المعالج
المروحة الحرارية	غطاء التحكم المركزي
مجموعة قفل البطارية	لوحة المفاتيح
تحديث نظام الإدخال والإخراج الأساسي (BIOS)	وحدة داخلية مزودة بتقنية Bluetooth® اللاسلكية

الملاحظات والتنبيهات والتحذيرات

-  ملاحظة: تشير كلمة "ملاحظة" إلى المعلومات المهمة التي تساعدك على الاستفادة بشكل أفضل من الكمبيوتر لديك.
-  تنبيه: تشير كلمة "تنبيه" إلى احتمال تلف الجهاز أو فقدان البيانات، كما تُعلمك بكيفية تجنب المشكلة.
-  تحذير: تشير كلمة "تحذير" إلى احتمال حدوث تلف في الممتلكات أو وقوع إصابة شخصية أو الوفاة.

المعلومات الواردة في هذه الوثيقة عرضة للتغيير بدون إشعار.

© 2009 Dell Inc. جميع الحقوق محفوظة.

يُمنع منعاً باتاً إجراء أي نسخ لهذه المواد بأي شكل من الأشكال بدون إذن كتابي من شركة Dell Inc.

العلامات التجارية المستخدمة في هذا النص: تُعد Dell وشعار Dell و Inspiron و DELL و علامات تجارية لشركة Dell Inc. و Bluetooth هي علامة تجارية مسجلة مملوكة لشركة Bluetooth SIG, Inc. وتستخدمها Dell بموجب ترخيص، أما Microsoft, Windows, Windows Vista و شعار الزر start (بداً) بنظام التشغيل Windows Vista فهي علامات تجارية أو علامات تجارية مسجلة لشركة Microsoft Corporation في الولايات المتحدة و/أو بلدان أخرى.

قد يتم استخدام علامات وأسماء تجارية أخرى في هذا المستند للإشارة إلى الكيانات المالكة لهذه العلامات والأسماء أو إلى منتجاتها. تخلي شركة Dell Inc. مسؤوليتها عن أية مصلحة خاصة في العلامات والأسماء التجارية بخلاف تلك الخاصة بها.

الطراز التنظيمي P02F النوع التنظيمي P02F001

نوفمبر 2009 مراجعة A00

غطاء موصل الصوت

دليل الصيانة Dell™ Inspiron™ 1546

• [إزالة غطاء موصل الصوت](#)

• [إعادة تركيب غطاء موصل الصوت](#)

⚠ تحذير: قبل أن تبدأ العمل بداخل الكمبيوتر، يرجى قراءة معلومات الأمان الواردة مع جهاز الكمبيوتر. لمزيد من المعلومات حول أفضل ممارسات الأمان، انظر **Regulatory Compliance Homepage** (الصفحة الرئيسية لسياسة الالتزام بالقوانين) على الموقع التالي www.dell.com/regulatory_compliance.

△ تنبيه: لا يجب إجراء أية إصلاحات على الكمبيوتر إلا بواسطة فني خدمة معتمد. فالضمان لا يغطي أي تلف ناتج عن أعمال صيانة غير معتمدة من قبل Dell™.

△ تنبيه: لتجنب تفريغ الشحنات الإلكترونية/ستاتيكية، قم بعزل نفسك أرضياً باستخدام شريط معصم خاص بالعزل الأرضي أو لمس سطح معدني غير مطلي من وقت لآخر (مثل موجود في جهاز الكمبيوتر لديك).

△ تنبيه: للمساعدة على منع إتلاف لوحة النظام، قم بإزالة البطارية الرئيسية (انظر "[إزالة البطارية](#)") قبل العمل داخل الكمبيوتر.

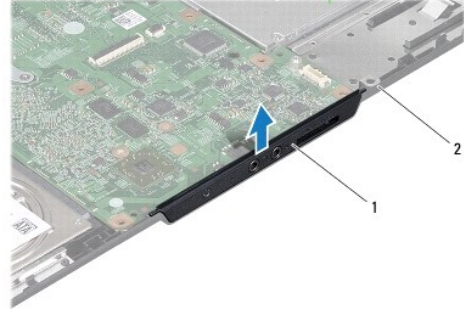
إزالة غطاء موصل الصوت

1. اتبع الإجراءات الواردة في [قبل أن تبدأ](#).
2. قم بإزالة البطارية (انظر "[إزالة البطارية](#)").
3. قم بإزالة غطاء الوحدة (انظر "[إزالة غطاء الوحدة](#)").
4. قم بإزالة وحدة/وحدات الذاكرة (انظر "[إزالة وحدة/وحدات الذاكرة](#)").
5. قم بإزالة محرك الأقراص الثابتة (انظر "[إزالة محرك الأقراص الثابتة](#)").
6. قم بإزالة بطاقة Mini-Card (انظر "[إزالة بطاقة Mini-Card](#)").
7. قم بإزالة غطاء التحكم المركزي (انظر "[إزالة غطاء التحكم المركزي](#)").
8. قم بإزالة لوحة المفاتيح (انظر "[إزالة لوحة المفاتيح](#)").

9. قم بإزالة وحدة Bluetooth (انظر "الوحدة الداخلية المزودة بتقنية Bluetooth® اللاسلكية").

01. قم بإزالة مسند راحة اليد (انظر "إزالة مسند راحة اليد").

11. ارفع غطاء موصل الصوت خارج قاعدة الكمبيوتر.



1	غطاء موصل الصوت	2	قاعدة الكمبيوتر
---	-----------------	---	-----------------

إعادة تركيب غطاء موصل الصوت

1. اتبع الإجراءات الواردة في [فصل أن تبدأ](#).

2. ضع غطاء موصل الصوت على قاعدة الكمبيوتر.

3. قم بإعادة تركيب مسند راحة اليد (انظر "إعادة تركيب مسند راحة اليد").

4. قم بإعادة تركيب الوحدة الداخلية المزودة بتقنية Bluetooth اللاسلكية (انظر "الوحدة الداخلية المزودة بتقنية Bluetooth® اللاسلكية").

5. قم بإعادة تركيب لوحة المفاتيح (انظر "إعادة تركيب لوحة المفاتيح").

6. قم بإعادة تركيب غطاء التحكم المركزي (انظر "إعادة تركيب غطاء التحكم المركزي").

7. قم بإعادة تركيب بطاقة Mini-Card (انظر "إعادة تركيب بطاقة Mini-Card").

8. قم بإعادة تركيب وحدة/وحدات الذاكرة (انظر "إعادة تركيب وحدة/وحدات الذاكرة").

9. إعادة تركيب غطاء الوحدة (انظر "إعادة تركيب غطاء الوحدة").

01. قم بإعادة تركيب محرك الأقراص الثابتة (انظر "إعادة تركيب محرك الأقراص الثابتة").

11. قم بإعادة تركيب البطارية (انظر "إعادة تركيب البطارية").

△ تنبيه: قبل تشغيل الكمبيوتر، أعد تركيب كل المسامير اللولبية وتأكد من عدم وجود أية مسامير لولبية مفكوكة داخل الكمبيوتر. قد يؤدي عدم القيام بذلك إلى إتلاف الكمبيوتر.

[الرجوع إلى صفحة المحتويات](#)

غطاء الوحدة

دليل الصيانة Dell™ Inspiron™ 1546

● [إزالة غطاء الوحدة](#)

● [إعادة تركيب غطاء الوحدة](#)

⚠ تحذير: قبل أن تبدأ العمل بداخل الكمبيوتر، يرجى قراءة معلومات الأمان الواردة مع جهاز الكمبيوتر. لمزيد من المعلومات حول أفضل ممارسات الأمان، انظر **Regulatory Compliance Homepage** (الصفحة الرئيسية لسياسة الالتزام بالقوانين) على الموقع التالي www.dell.com/regulatory_compliance.

△ تنبيه: لا يجب إجراء أية إصلاحات على الكمبيوتر إلا بواسطة فني خدمة معتمد. فالضمان لا يغطي أي تلف ناتج عن أعمال صيانة غير معتمدة من قبل Dell™.

△ تنبيه: لتجنب تفريغ الشحنات الإلكترونية، قم بعزل نفسك أرضياً باستخدام شريط معصم خاص بالعزل الأرضي أو لمس سطح معدني غير مطلي من وقت لآخر (مثل موجود في جهاز الكمبيوتر لديك).

△ تنبيه: للمساعدة على منع إتلاف لوحة النظام، قم بإزالة البطارية الرئيسية (انظر "إزالة البطارية") قبل العمل داخل الكمبيوتر.

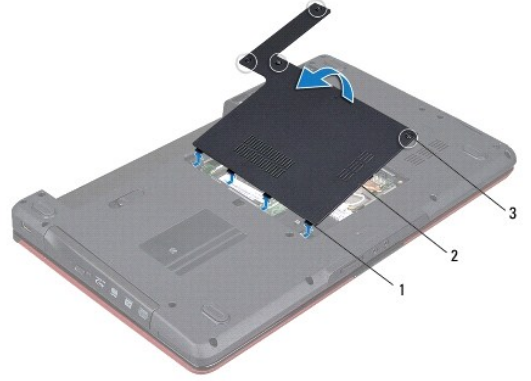
إزالة غطاء الوحدة

1. اتبع الإجراءات الواردة في [قيل أن تبدأ](#).

2. قم بإزالة البطارية (انظر "إزالة البطارية").

3. قم بفك المسامير اللولبية الأربعة التي تثبت غطاء الوحدة بقاعدة الكمبيوتر.

4. ارفع غطاء الوحدة خارج الكمبيوتر بزاوية كما هو موضح في الشكل.



1	ألسنة غطاء الوحدة (4)	2	غطاء الوحدة
3	مسامير التثبيت (4)		

إعادة تركيب غطاء الوحدة

1. اتبع الإجراءات الواردة في [قبل أن تبدأ](#).

2. قم بمحاذاة الألسنة الموجودة على غطاء الوحدة مع الفتحات الموجودة على قاعدة الكمبيوتر وأدخلها برفق في مكانها.

3. قم بإحكام تثبيت مسامير التثبيت اللولبية الأربعة التي تثبت غطاء الوحدة بقاعدة الكمبيوتر.

4. قم بإعادة تركيب البطارية (انظر "[إعادة تركيب البطارية](#)").

⚠ تنبيه: قبل تشغيل الكمبيوتر، أعد تركيب كل المسامير اللولبية وتأكد من عدم وجود أية مسامير لولبية مفكوكة داخل الكمبيوتر. قد يؤدي عدم القيام بذلك إلى إتلاف الكمبيوتر.

[الرجوع إلى صفحة المحتويات](#)

قبل أن تبدأ

دليل الصيانة Dell™ Inspiron™ 1546

• [الأدوات الموصى باستخدامها](#)

• [إيقاف تشغيل الكمبيوتر](#)

• [قبل العمل داخل جهاز الكمبيوتر](#)

يتناول هذا الدليل إجراءات إزالة المكونات وتركيبها في جهاز الكمبيوتر لديك، وما لم يتم التصريح بخلاف ذلك، فإن كلاً من هذه الإجراءات يفترض توفر الشروط التالية:

- 1 قيامك بإجراء الخطوات الواردة في [إيقاف تشغيل الكمبيوتر](#) و [قبل العمل داخل جهاز الكمبيوتر](#).
- 1 قيامك بقراءة معلومات السلامة الواردة مع الكمبيوتر.
- 1 إمكانية استبدال أحد المكونات أو — في حالة شرائه بصورة منفصلة — تركيبه من خلال اتباع إجراء الإزالة بترتيب عكسي.

الأدوات الموصى باستخدامها

قد يحتاج تنفيذ الإجراءات الواردة في هذا المستند إلى استخدام الأدوات التالية:

- 1 مفك صغير مستوي الحافة
- 1 مفك فيليبس (مفك براغي مصلب الرأس)
- 1 مخطاط بلاستيكي صغير
- 1 برنامج تحديث نظام الإدخال والإخراج الأساسي (BIOS) القابل للتنفيذ والمتوفر على موقع الويب support.dell.com

إيقاف تشغيل الكمبيوتر

⚠ تنبيه: لتفادي فقدان البيانات، قم بحفظ جميع الملفات المفتوحة وإغلاقها وإنهاء كل البرامج المفتوحة قبل إيقاف تشغيل الكمبيوتر.


1. قم بإغلاق جميع الملفات المفتوحة وإنهاء كل البرامج المفتوحة.

2. قم بإيقاف تشغيل نظام التشغيل:

@Windows Vista:

انقر فوق الزر **Start** (ابدأ) ، وانقر فوق السهم  ، ثم انقر فوق **Shut Down** (إيقاف التشغيل).

:Windows 7

انقر فوق **Start** (بدأ)  ثم انقر فوق **Shut Down** (إيقاف التشغيل).

سيتوقف تشغيل الكمبيوتر بعد انتهاء عملية إيقاف نظام التشغيل.

3. تأكد من إيقاف تشغيل الكمبيوتر وجميع الأجهزة المتصلة به. إذا لم يتوقف تشغيل الكمبيوتر والأجهزة المتصلة به تلقائياً عند إيقاف نظام التشغيل، فاضغط مع الاستمرار على زر الطاقة حتى يتم إيقاف تشغيل الكمبيوتر.

قبل العمل داخل جهاز الكمبيوتر

استخدم إرشادات السلامة التالية لمساعدتك على حماية الكمبيوتر من أي تلف محتمل وللمساعدة كذلك على ضمان سلامتك الشخصية.

⚠ تحذير: قبل أن تبدأ العمل بداخل الكمبيوتر، يرجى قراءة معلومات الأمان الواردة مع جهاز الكمبيوتر. لمزيد من المعلومات حول أفضل ممارسات الأمان، انظر **Regulatory Compliance Homepage** (الصفحة الرئيسية لسياسة الالتزام بالقوانين) على الموقع التالي www.dell.com/regulatory_compliance.

⚠ تنبيه: لا يجب إجراء أية إصلاحات على الكمبيوتر إلا بواسطة فني خدمة معتمد. فالضمان لا يغطي أي تلف ناتج عن أعمال صيانة غير معتمدة من **Dell**.

⚠ تنبيه: لتجنب تفريغ الشحنات الإلكترونية، قم بعزل نفسك أرضياً باستخدام شريط معصم خاص بالعزل الأرضي أو لمس سطح معدني غير مطلي من وقت لآخر (مثل موجود في جهاز الكمبيوتر لديك).

⚠ تنبيه: تعامل مع المكونات والبطاقات بعناية. لا تلمس المكونات أو نقاط التلامس الموجودة على أية بطاقة. أمسك أية بطاقة من حوافها أو من حامل التركيب المعدني الموجود بها. وبالنسبة لمكون مثل المعالج، عليك إمساكه من حوافه وليس من الأسنان الموجودة به.

⚠ تنبيه: عندما تقوم بفصل أحد الكابلات، قم بسحبه من الموصل أو لسان السحب، وليس من الكابل نفسه. يوجد في بعض الكابلات موصلات ذات أسنة للتثبيت، فإذا كنت تقوم بفصل هذا النوع من الكابلات، فاضغط على لسان التثبيت قبل فصل الكابل. عندما تقوم بسحب الموصلات، حافظ على محادتها في وضع مستقيم لتجنب ثني أية أسنان في الموصل. أيضاً، قبل فصل أحد الكابلات، تأكد أن كلا الموصلي تم توجيههما ومحادتهما على نحو صحيح.

⚠ تنبيه: لتجنب إتلاف الكمبيوتر، قم بإجراء الخطوات التالية قبل أن تبدأ العمل داخل الكمبيوتر.

1. تأكد من استواء ونظافة سطح العمل لتجنب تعرض غطاء الكمبيوتر للخدش.

2. قم بإيقاف تشغيل الكمبيوتر (انظر ["إيقاف تشغيل الكمبيوتر"](#)).

3. إذا كان الكمبيوتر متصلاً بجهاز توصيل (تم توصيله)، فقم بفصله عنه. انظر المستندات الواردة مع جهاز التوصيل للاطلاع على الإرشادات.

⚠ تنبيه: لفصل أحد كابلات الشبكة، قم أولاً بفصل هذا الكابل من الكمبيوتر، ثم افصله من الجهاز المتصل بالشبكة.

4. افصل جميع كابلات الهاتف أو الشبكة عن الكمبيوتر.

5. اضغط على أية بطاقات تم تركيبها وأخرجها من فتحة بطاقة ExpressCard أو قارئ بطاقات الوسائط الذي يمكنه قراءة 7 أنواع لبطاقات في فتحة واحدة.

6. قم بفصل الكمبيوتر وجميع الأجهزة المتصلة به من مأخذ التيار الكهربائي.

△ تنبيه: للمساعدة على منع إتلاف لوحة النظام، قم بإزالة البطارية الرئيسية (انظر "[إزالة البطارية](#)") قبل العمل داخل الكمبيوتر.

7. قم بإزالة البطارية (انظر "[إزالة البطارية](#)").

8. اقلب الكمبيوتر ليعود إلى وضعه الطبيعي ثم افتح الشاشة واضغط على زر الطاقة لعزل لوحة النظام أرضياً.

[الرجوع إلى صفحة المحتويات](#)

تحديث نظام الإدخال والإخراج الأساسي (BIOS)


دليل الصيانة Dell™ Inspiron™ 1546

1. قم بتشغيل الكمبيوتر.

2. انتقل إلى موقع support.dell.com.

3. انقر فوق **Drivers & Downloads** (برامج التشغيل والتزيلات) ← **Select Model** (تحديد الطراز).

4. حدد موضع ملف تحديث BIOS للكمبيوتر الخاص بك:

 ملاحظة: يوجد رقم الصيانة الخاص بالكمبيوتر أسفل الكمبيوتر.

إذا كان لديك رقم صيانة خاص بالكمبيوتر:

a. انقر فوق **Enter a Service Tag** (إدخال رقم الصيانة).


b. قم بإدخال رقم صيانة الكمبيوتر في حقل **Enter a service tag** (إدخال رقم الصيانة)، انقر فوق **Go** (انتقل إلى) وتابع حتى الخطوة 5.

إذا لم يكن لديك رقم صيانة خاص بالكمبيوتر:

a. حدد نوع المنتج في القائمة **Select Your Product Family** (تحديد فئة المنتج).

b. حدد العلامة التجارية للمنتج في القائمة **Select Your Product Line** (تحديد خط المنتجات).

c. حدد رقم طراز المنتج في القائمة **Select Your Product Model** (تحديد طراز المنتج).

 ملاحظة: إذا قمت بتحديد طراز مختلف وأردت البدء من جديد، فانقر فوق **Start Over** (البدء مجددًا) في الجانب العلوي الأيسر من القائمة.

d. انقر فوق **Confirm** (تأكيد).

5. تظهر قائمة بالنتائج على الشاشة. انقر فوق **BIOS** (نظام الإدخال/الإخراج الأساسي).

6. انقر فوق **Download Now** (تنزيل الآن) لتنزيل أحدث ملف لنظام الإدخال والإخراج الأساسي (BIOS).
سوف يظهر إطار **File Download** (تنزيل الملف).

7. انقر فوق **Save** (حفظ) لحفظ الملف على سطح المكتب لديك. يتم تنزيل الملف على سطح المكتب لديك.

8. انقر فوق **Close** (إغلاق) إذا ظهر إطار **Download Complete** (انتهاء التنزيل).
يظهر رمز الملف على سطح المكتب لديك ويحمل اسم ملف تحديث نظام الإدخال والإخراج الأساسي (BIOS) نفسه الذي تم تنزيله.

9. انقر نقرًا مزدوجاً فوق رمز الملف الموجود على سطح المكتب واتبع الإجراءات التي تظهر على الشاشة.

[الرجوع إلى صفحة المحتويات](#)

وحدة داخلية مزودة بتقنية Bluetooth® اللاسلكية

دليل الصيانة Dell™ Inspiron™ 1546

[بطاقة Bluetooth](#)

[لوحة Bluetooth](#)

تنذير: قبل أن تبدأ العمل بداخل الكمبيوتر، يرجى قراءة معلومات الأمان الواردة مع جهاز الكمبيوتر. لمزيد من المعلومات حول أفضل ممارسات الأمان، انظر **Regulatory Compliance Homepage** (الصفحة الرئيسية لسياسة الالتزام بالقوانين) على الموقع التالي www.dell.com/regulatory_compliance.

تنبيه: لا يجب إجراء أية إصلاحات على الكمبيوتر إلا بواسطة فني خدمة معتمد. فالضمان لا يغطي أي تلف ناتج عن أعمال صيانة غير معتمدة من قبل Dell™.

تنبيه: لتجنب تفريغ الشحنات الإلكترونية/ستاتيكية، قم بعزل نفسك أرضياً باستخدام شريط معصم خاص بالعزل الأرضي أو لمس سطح معدني غير مطلي من وقت لآخر (مثل موجود في جهاز الكمبيوتر لديك).

تنبيه: للمساعدة على منع إتلاف لوحة النظام، قم بإزالة البطارية الرئيسية (انظر "إزالة البطارية") قبل العمل داخل الكمبيوتر.

إذا كنت قد طلبت شراء بطاقة مزودة بتقنية Bluetooth اللاسلكية مع الكمبيوتر الخاص بك، فستكون هذه البطاقة قد تم تثبيتها بالفعل.

بطاقة Bluetooth

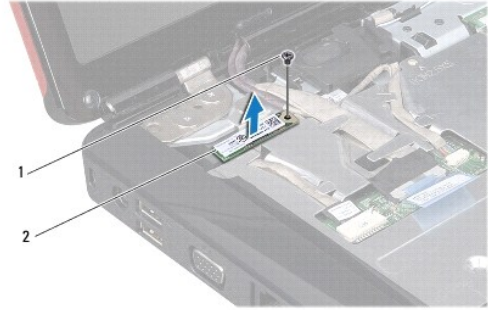
إزالة بطاقة Bluetooth

1. اتبع الإجراءات الواردة في [قبل أن تبدأ](#).
2. قم بإزالة البطارية (انظر "إزالة البطارية").
3. قم بإزالة غطاء الوحدة (انظر "إزالة غطاء الوحدة").
4. قم بإزالة وحدة/وحدات الذاكرة (انظر "إزالة وحدة/وحدات الذاكرة").
5. قم بإزالة محرك الأقراص الثابتة (انظر "إزالة محرك الأقراص الثابتة").
6. قم بإزالة غطاء التحكم المركزي (انظر "إزالة غطاء التحكم المركزي").

7. قم بإزالة لوحة المفاتيح (انظر "إزالة لوحة المفاتيح").

8. قم بتركيب مسمار التثبيت الذي يثبت بطاقة Bluetooth بلوحة Bluetooth.

9. ارفع بطاقة Bluetooth لفصلها عن موصل لوحة Bluetooth.



1	مسمار لولبي	2	بطاقة Bluetooth
---	-------------	---	-----------------

إعادة تركيب بطاقة Bluetooth

1. اتبع الإجراءات الواردة في [قبل أن تبدأ](#).

2. قم بتوصيل بطاقة Bluetooth بموصل لوحة Bluetooth.

3. قم بإعادة تركيب مسمار التثبيت الذي يثبت بطاقة Bluetooth بلوحة Bluetooth.

4. قم بإعادة تركيب لوحة المفاتيح (انظر "إعادة تركيب لوحة المفاتيح").

5. قم بإعادة تركيب غطاء التحكم المركزي (انظر "إعادة تركيب غطاء التحكم المركزي").

6. قم بإعادة تركيب محرك الأقراص الثابتة (انظر "إعادة تركيب محرك الأقراص الثابتة").

7. قم بإعادة تركيب وحدة/وحدات الذاكرة (انظر "إعادة تركيب وحدة/وحدات الذاكرة").

8. إعادة تركيب غطاء الوحدة (انظر "إعادة تركيب غطاء الوحدة").

9. قم بإعادة تركيب البطارية (انظر "إعادة تركيب البطارية").

△ تنبيه: قبل تشغيل الكمبيوتر، أعد تركيب كل المسامير اللولبية وتأكد من عدم وجود أية مسامير لولبية مفكوكة داخل الكمبيوتر. قد يؤدي عدم القيام بذلك إلى إتلاف الكمبيوتر.

لوحة Bluetooth

إزالة لوحة Bluetooth

1. اتبع الإجراءات الواردة في [قبل أن تبدأ](#).

2. قم بإزالة البطارية (انظر "إزالة البطارية").

3. قم بإزالة غطاء الوحدة (انظر "إزالة غطاء الوحدة").

4. قم بإزالة وحدة/وحدات الذاكرة (انظر "إزالة وحدة/وحدات الذاكرة").

5. قم بإزالة محرك الأقراص الثابتة (انظر "إزالة محرك الأقراص الثابتة").

6. قم بإزالة غطاء التحكم المركزي (انظر "إزالة غطاء التحكم المركزي").

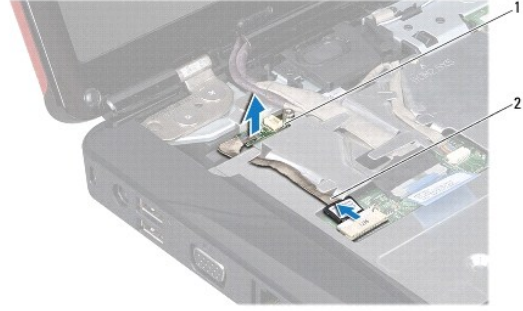
7. قم بإزالة لوحة المفاتيح (انظر "إزالة لوحة المفاتيح").

8. قم بإزالة بطاقة Bluetooth (انظر "إزالة بطاقة Bluetooth").

9. افصل كابل لوحة Bluetooth من موصل لوحة النظام وقم بإزالته من لسان التوجيه.

△ تنبيه: تم تثبيت لوحة Bluetooth بمسند راحة اليد بإحكام. لا تسحب كابل لوحة Bluetooth لإزالة اللوحة.

01. باستخدام مخطاط بلاستيكي، قم برفع لوحة Bluetooth لتحريرها من مسند راحة اليد.



1	لوحة Bluetooth	2	كابل لوحة Bluetooth
---	----------------	---	---------------------

إعادة تركيب لوحة Bluetooth

1. اتبع الإجراءات الواردة في [قبل أن تبدأ](#).
2. قم بمحاذاة لوحة Bluetooth مع الفتحة الموجودة على مسند راحة اليد وألصق لوحة Bluetooth بمسند راحة اليد.
3. وجه كابل لوحة Bluetooth عبر لسان التوجيه ثم قم بتوصيله بالموصل الموجود على لوحة النظام.
4. قم بإعادة تركيب بطاقة Bluetooth (انظر [إعادة تركيب بطاقة Bluetooth](#)).
5. قم بإعادة تركيب لوحة المفاتيح (انظر [إعادة تركيب لوحة المفاتيح](#)).
6. قم بإعادة تركيب غطاء التحكم المركزي (انظر [إعادة تركيب غطاء التحكم المركزي](#)).
7. قم بإعادة تركيب محرك الأقراص الثابتة (انظر [إعادة تركيب محرك الأقراص الثابتة](#)).
8. قم بإعادة تركيب وحدة/وحدات الذاكرة (انظر [إعادة تركيب وحدة/وحدات الذاكرة](#)).
9. إعادة تركيب غطاء الوحدة (انظر [إعادة تركيب غطاء الوحدة](#)).
01. قم بإعادة تركيب البطارية (انظر [إعادة تركيب البطارية](#)).

⚠ تنبيه: قبل تشغيل الكمبيوتر، أعد تركيب كل المسامير اللولبية وتأكد من عدم وجود أية مسامير لولبية مفكوكة داخل الكمبيوتر. قد يؤدي عدم القيام بذلك إلى إتلاف الكمبيوتر.

[الرجوع إلى صفحة المحتويات](#)

وحدة الكاميرا (اختياري)

دليل الصيانة Dell™ Inspiron™ 1546

• [إزالة وحدة الكاميرا](#)

• [إعادة تركيب وحدة الكاميرا](#)

⚠ تحذير: قبل أن تبدأ العمل بداخل الكمبيوتر، يرجى قراءة معلومات الأمان الواردة مع جهاز الكمبيوتر. لمزيد من المعلومات حول أفضل ممارسات الأمان، انظر **Regulatory Compliance Homepage** (الصفحة الرئيسية لسياسة الالتزام بالقوانين) على الموقع التالي www.dell.com/regulatory_compliance.

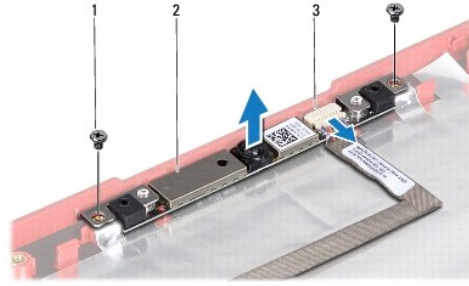
△ تنبيه: لا يجب إجراء أية إصلاحات على الكمبيوتر إلا بواسطة فني خدمة معتمد. فالضمان لا يغطي أي تلف ناتج عن أعمال صيانة غير معتمدة من قبل Dell™.

△ تنبيه: لتجنب تفريغ الشحنات الإلكترونية، قم بعزل نفسك أرضياً باستخدام شريط معصم خاص بالعزل الأرضي أو لمس سطح معدني غير مطلي من وقت لآخر (مثل موجود في جهاز الكمبيوتر لديك).

△ تنبيه: للمساعدة على منع إتلاف لوحة النظام، قم بإزالة البطارية الرئيسية (انظر ["إزالة البطارية"](#)) قبل العمل داخل الكمبيوتر.

إزالة وحدة الكاميرا

1. اتبع الإجراءات الواردة في [قيل أن تبدأ](#).
2. قم بإزالة مجموعة الشاشة (انظر ["إزالة مجموعة الشاشة"](#)).
3. قم بإزالة إطار الشاشة (انظر ["إزالة إطار الشاشة"](#)).
4. قم بإزالة لوحة الشاشة (انظر ["إزالة لوحة الشاشة"](#)).
5. افصل كابل الكاميرا عن الموصل الموجود على وحدة الكاميرا.
6. قم بإزالة المسمارين اللولبيين المثبتين لوحدة الكاميرا في غطاء الشاشة.
7. قم بإزالة وحدة الكاميرا.



1	مسامير لولبية (2)	2	وحدة الكاميرا
3	موصل كابل الكاميرا		

إعادة تركيب وحدة الكاميرا

1. اتبع الإجراءات الواردة في [قيل أن تبدأ](#).
 2. أعد وضع المسامير اللولبيين المثبتين لوحدة الكاميرا في غطاء الشاشة.
 3. قم بتوصيل كابل الكاميرا بالموصل الموجود بوحدة الكاميرا.
 4. قم بإعادة تركيب لوحة الشاشة (انظر [إعادة تركيب لوحة الشاشة](#)).
 5. أعد تركيب إطار الشاشة (انظر [إعادة تركيب إطار الشاشة](#)).
 6. قم بإعادة تركيب مجموعة الشاشة (انظر [إعادة تركيب مجموعة الشاشة](#)).
- △ تنبيه: قبل تشغيل الكمبيوتر، أعد تركيب كل المسامير اللولبية وتأكد من عدم وجود أية مسامير لولبية مفكوكة داخل الكمبيوتر. قد يؤدي عدم القيام بذلك إلى إتلاف الكمبيوتر.

[الرجوع إلى صفحة المحتويات](#)

غطاء التحكم المركزي

دليل الصيانة Dell™ Inspiron™ 1546

● [إزالة غطاء التحكم المركزي](#)

● [إعادة تركيب غطاء التحكم المركزي](#)

⚠ تحذير: قبل أن تبدأ العمل بداخل الكمبيوتر، يرجى قراءة معلومات الأمان الواردة مع جهاز الكمبيوتر. لمزيد من المعلومات حول أفضل ممارسات الأمان، انظر **Regulatory Compliance Homepage** (الصفحة الرئيسية لسياسة الالتزام بالقوانين) على الموقع التالي www.dell.com/regulatory_compliance.

△ تنبيه: لا يجب إجراء أية إصلاحات على الكمبيوتر إلا بواسطة فني خدمة معتمد. فالضمان لا يغطي أي تلف ناتج عن أعمال صيانة غير معتمدة من قبل Dell™.

△ تنبيه: لتجنب تفريغ الشحنات الإلكترونية، قم بعزل نفسك أرضياً باستخدام شريط معصم خاص بالعزل الأرضي أو لمس سطح معدني غير مطلي من وقت لآخر (مثل موجود في جهاز الكمبيوتر لديك).

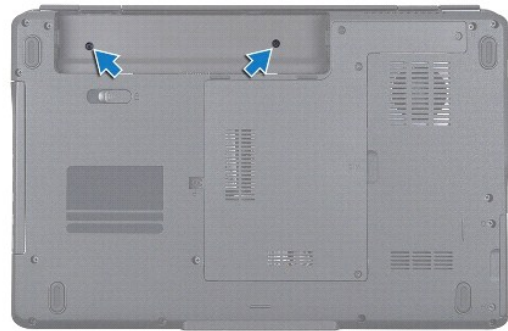
△ تنبيه: للمساعدة على منع إتلاف لوحة النظام، قم بإزالة البطارية الرئيسية (انظر "إزالة البطارية") قبل العمل داخل الكمبيوتر.

إزالة غطاء التحكم المركزي

1. اتبع الإجراءات الواردة في [قيل أن تبدأ](#).

2. قم بإزالة البطارية (انظر "إزالة البطارية").

3. قم بفك المسمارين اللذين يثبتان غطاء التحكم المركزي بقاعدة الكمبيوتر.



4. اقلب الكمبيوتر ليعود إلى وضعه الطبيعي وافتح الشاشة إلى أقصى حد ممكن.

△ تنبيه: كن حذراً للغاية عند إزالة غطاء التحكم المركزي. فهذا الغطاء قابل للكسر بشدة.

5. قم برفع غطاء التحكم المركزي بمخاطط بلاستيكي.

6. ارفع غطاء التحكم المركزي لأعلى.



غطاء التحكم المركزي	1
---------------------	---

إعادة تركيب غطاء التحكم المركزي

1. اتبع الإجراءات الواردة في [فصل أن تبدأ](#).

2. قم بمحاذاة الألسنة الموجودة في غطاء التحكم المركزي مع الفتحات الموجودة في مسند راحة اليد وقم بتثبيت الغطاء في مكانه.

3. أعد تركيب المسمارين اللذين يثبتان غطاء التحكم المركزي بقاعدة الكمبيوتر.

4. قم بإعادة تركيب البطارية (انظر "[إعادة تركيب البطارية](#)").

△ تنبيه: قبل تشغيل الكمبيوتر، أعد تركيب كل المسامير اللولبية وتأكد من عدم وجود أية مسامير لولبية مفكوكة داخل الكمبيوتر. قد يؤدي عدم القيام بذلك إلى إتلاف الكمبيوتر.

[الرجوع إلى صفحة المحتويات](#)

البطارية الخلية المصغرة

دليل الصيانة Dell™ Inspiron™ 1546

• [إزالة البطارية الخلية المصغرة](#)

• [إعادة تركيب البطارية الخلية المصغرة](#)

⚠ تحذير: قبل أن تبدأ العمل بداخل الكمبيوتر، يرجى قراءة معلومات الأمان الواردة مع جهاز الكمبيوتر. لمزيد من المعلومات حول أفضل ممارسات الأمان، انظر **Regulatory Compliance Homepage** (الصفحة الرئيسية لسياسة الالتزام بالقوانين) على الموقع التالي www.dell.com/regulatory_compliance.

△ تنبيه: لا يجب إجراء أية إصلاحات على الكمبيوتر إلا بواسطة فني خدمة معتمد. فالضمان لا يغطي أي تلف ناتج عن أعمال صيانة غير معتمدة من قبل Dell™.

△ تنبيه: لتجنب تفريغ الشحنات الإلكترونية، قم بعزل نفسك أرضياً باستخدام شريط معصم خاص بالعزل الأرضي أو لمس سطح معدني غير مطلي من وقت لآخر (مثل موجود في جهاز الكمبيوتر لديك).

△ تنبيه: للمساعدة على منع إتلاف لوحة النظام، قم بإزالة البطارية الرئيسية (انظر "إزالة البطارية") قبل العمل داخل الكمبيوتر.

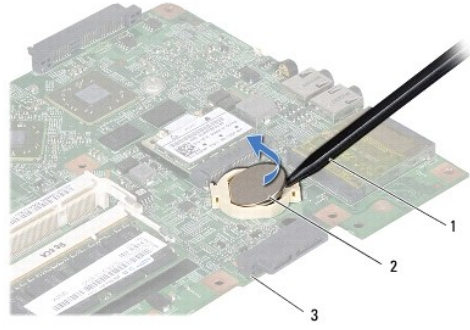
إزالة البطارية الخلية المصغرة

1. اتبع الإجراءات الواردة في [قيل أن تبدأ](#).

2. قم بإزالة لوحة النظام (انظر "إزالة لوحة النظام").

3. اقلب لوحة النظام.

4. استخدم مخطاطاً بلاستيكياً لرفع البطارية الخلية المصغرة.



بطارية خلية مصغرة	2	مخاطط بلاستيكي	1
		لوحة النظام	3

إعادة تركيب البطارية الخلية المصغرة

1. اتبع الإجراءات الواردة في [قبل أن تبدأ](#).

2. أمسك البطارية الخلية المصغرة مع توجيه الجانب الموجب (+) لأعلى.

3. أدخل البطارية الخلية المصغرة في الفتحة على لوحة النظام واضغط عليها برفق حتى تستقر في مكانها بإحكام.

4. قم بإزالة لوحة النظام (انظر "[إزالة لوحة النظام](#)").

⚠ تنبيه: قبل تشغيل الكمبيوتر، أعد تركيب كل المسامير اللولبية وتأكد من عدم وجود أية مسامير لولبية مفكوكة داخل الكمبيوتر. قد يؤدي عدم القيام بذلك إلى إتلاف الكمبيوتر.

[الرجوع إلى صفحة المحتويات](#)

وحدة المعالج

دليل الصيانة Dell™ Inspiron™ 1546

● [إزالة وحدة المعالج](#)

● [إعادة تركيب وحدة المعالج](#)

⚠ تحذير: قبل أن تبدأ العمل بداخل الكمبيوتر، يرجى قراءة معلومات الأمان الواردة مع جهاز الكمبيوتر. لمزيد من المعلومات حول أفضل ممارسات الأمان، انظر **Regulatory Compliance Homepage** (الصفحة الرئيسية لسياسة الالتزام بالقوانين) على الموقع التالي www.dell.com/regulatory_compliance.

△ تنبيه: لا يجب إجراء أية إصلاحات على الكمبيوتر إلا بواسطة فني خدمة معتمد. فالضمان لا يغطي أي تلف ناتج عن أعمال صيانة غير معتمدة من قبل Dell™.

△ تنبيه: لتجنب تفريغ الشحنات الإلكترونية/ستاتيكية، قم بعزل نفسك أرضياً باستخدام شريط معصم خاص بالعزل الأرضي أو لمس سطح معدني غير مطلي من وقت لآخر (مثل موجود في جهاز الكمبيوتر لديك).

△ تنبيه: لمنع التلامس المتقطع بين مسمار كامرة مقبس ZIF والمعالج عند إزالة أو استبدال المعالج، اضغط برفق على مركز المعالج مع لف مسمار الكامرة.

△ تنبيه: لتجنب تلف المعالج، أمسك المفك بحيث يكون عمودياً على المعالج أثناء لف مسمار الكامرة.

△ تنبيه: للمساعدة على منع إتلاف لوحة النظام، قم بإزالة البطارية الرئيسية (انظر ["إزالة البطارية"](#)) قبل العمل داخل الكمبيوتر.

إزالة وحدة المعالج

1. اتبع الإجراءات الواردة في [قبل أن تبدأ](#).

2. قم بإزالة البطارية (انظر ["إزالة البطارية"](#)).

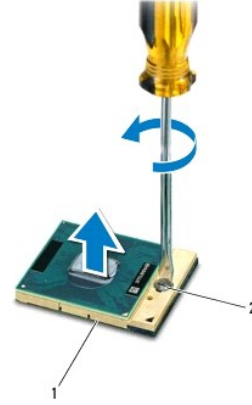
3. قم بإزالة غطاء الوحدة (انظر ["إزالة غطاء الوحدة"](#)).

4. قم بإزالة وحدة/وحدات الذاكرة (انظر ["إزالة وحدة/وحدات الذاكرة"](#)).

5. قم بإزالة بطاقة Mini-Card (انظر ["إزالة بطاقة Mini-Card"](#)).

6. قم بإزالة وحدة امتصاص حرارة المعالج (انظر ["إزالة وحدة امتصاص حرارة المعالج"](#)).

7. لفك مقبس ZIF (قوة الإدخال الصفيرية)، استخدم مفك صغير مستوي الحافة وأدر مسمار كامرة مقبس ZIF بعكس اتجاه عقارب الساعة حتى تتوقف الكامرة.



مقبس وحدة المعالجة المركزية ZIF	2	مسمار كامرة مقبس ZIF
---------------------------------	---	----------------------

△ تنبيه: لضمان الحد الأقصى من التبريد للمعالج، لا تلمس مناطق نقل الحرارة الموجودة على مجموعة التبريد الحرارية للمعالج. فقد تتسبب الزيوت الموجودة ببشرتك في الحد من قدرة الوسائد الحرارية على نقل الحرارة.

△ تنبيه: عند إزالة وحدة المعالج، ارفع الوحدة إلى أعلى في خط مستقيم. كن حذراً كي لا تتسبب في ثني الأسنان الموجودة على وحدة المعالج.

8. ارفع وحدة المعالج من مقبس ZIF.

إعادة تركيب وحدة المعالج

▣ ملاحظة: في حالة تركيب معالج جديد، ستحصل على مجموعة تبريد حرارية جديدة، والتي ستشتمل على وسادة حرارية ملحقة أو سنتلقى وسادة حرارية جديدة بالإضافة إلى وثائق توضح طريقة التركيب الصحيحة.

1. اتبع الإجراءات الواردة في [قيل أن تبدأ](#).

2. قم بمحاذاة ركن السن رقم 1 في وحدة المعالج مع ركن السن رقم 1 في مقبس ZIF، ثم ضع وحدة المعالج.

▣ ملاحظة: يحتوي ركن السن رقم 1 في وحدة المعالج على مثلث والذي يكون بمحاذاة المثلث الموجود على ركن السن رقم 1 في مقبس ZIF.

عند وضع وحدة المعالج بشكل صحيح، تكون كل الأركان الأربعة متحاذاة على الارتفاع نفسه. إذا كان ركن أو أكثر من الوحدة أعلى من الأركان الأخرى، لا تكون الوحدة مثبتة بشكل ملائم.

△ تنبيه: لتجنب تلف المعالج، أمسك المفك بحيث يكون عمودياً على المعالج أثناء لف مسمار الكامرة.

3. قم بربط مقبس ZIF بتدوير مسمار الكامنة باتجاه عقارب الساعة لتثبيت وحدة المعالج بلوحة النظام.

4. قم بإعادة تركيب وحدة امتصاص حرارة المعالج (انظر "إعادة تركيب وحدة امتصاص حرارة المعالج").

5. قم بإعادة تركيب بطاقة Mini-Card (انظر "إعادة تركيب بطاقة Mini-Card").

6. قم بإعادة تركيب وحدة/وحدات الذاكرة (انظر "إعادة تركيب وحدة/وحدات الذاكرة").

7. إعادة تركيب غطاء الوحدة (انظر "إعادة تركيب غطاء الوحدة").

8. قم بإعادة تركيب البطارية (انظر "إعادة تركيب البطارية").

△ تنبيه: قبل تشغيل الكمبيوتر، أعد تركيب كل المسامير اللولبية وتأكد من عدم وجود أية مسامير لولبية مفعولة داخل الكمبيوتر. قد يؤدي عدم القيام بذلك إلى إتلاف الكمبيوتر.

[الرجوع إلى صفحة المحتويات](#)

وحدة امتصاص حرارة المعالج

دليل الصيانة Dell™ Inspiron™ 1546

● [إزالة وحدة امتصاص حرارة المعالج](#)

● [إعادة تركيب وحدة امتصاص حرارة المعالج](#)

⚠ تحذير: قبل أن تبدأ العمل بداخل الكمبيوتر، يرجى قراءة معلومات الأمان الواردة مع جهاز الكمبيوتر. لمزيد من المعلومات حول أفضل ممارسات الأمان، انظر **Regulatory Compliance Homepage** (الصفحة الرئيسية لسياسة الالتزام بالقوانين) على الموقع التالي www.dell.com/regulatory_compliance.

⚠ تحذير: إذا قمت بإزالة وحدة امتصاص حرارة المعالج من الكمبيوتر عندما تكون ساخنة، لا تلمس غلافها المعدني.

△ تنبيه: لا يجب إجراء أية إصلاحات على الكمبيوتر إلا بواسطة فني خدمة معتمد. فالضمان لا يغطي أي تلف ناتج عن أعمال صيانة غير معتمدة من قبل Dell™.

△ تنبيه: لتجنب تفرغ الشحنات الإلكترونية/ستاتيكية، قم بعزل نفسك أرضياً باستخدام شريط معصم خاص بالعزل الأرضي أو لمس سطح معدني غير مطلي من وقت لآخر (مثل موجود في جهاز الكمبيوتر لديك).

△ تنبيه: للمساعدة على منع إتلاف لوحة النظام، قم بإزالة البطارية الرئيسية (انظر "إزالة البطارية") قبل العمل داخل الكمبيوتر.

إزالة وحدة امتصاص حرارة المعالج

1. اتبع الإجراءات الواردة في [قيل أن تبدأ](#).

2. قم بإزالة البطارية (انظر "إزالة البطارية").

3. قم بإزالة غطاء الوحدة (انظر "إزالة غطاء الوحدة").

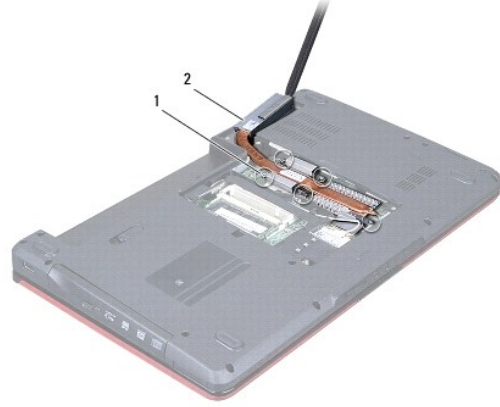
4. قم بإزالة وحدة/وحدات الذاكرة (انظر "إزالة وحدة/وحدات الذاكرة").

5. قم بإزالة بطاقة Mini-Card (انظر "إزالة بطاقة Mini-Card").

6. باتباع الترتيب التسلسلي (محدد على وحدة امتصاص حرارة المعالج)، قم بفك مسامير التثبيت اللولبية الخمسة التي تثبت وحدة امتصاص حرارة المعالج بلوحة النظام.

7. ارفع وحدة امتصاص حرارة المعالج بمخاطط بلاستيكي.

8. ارفع وحدة امتصاص حرارة المعالج خارج الكمبيوتر .



1	مسامير التثبيت (5)	2	وحدة امتصاص حرارة المعالج
---	--------------------	---	---------------------------

إعادة تركيب وحدة امتصاص حرارة المعالج

ملاحظة: يمكن إعادة استخدام الوسادة الحرارية الأصلية، إذا تمت إعادة تركيب المعالج ووحدة امتصاص الحرارة الأصليين معاً. أما في حالة استبدال المعالج أو وحدة امتصاص الحرارة، فاستخدم الوسادة الحرارية المتوفرة مع المجموعة لضمان التوصيل الحراري.

ملاحظة: يفترض هذا الإجراء أنك قد قمت بالفعل بإزالة وحدة امتصاص حرارة المعالج وأنت مستعد لاستبدالها.

1. اتبع الإجراءات الواردة في [قيل أن تبدأ](#).

2. قم بمحاذاة مسامير التثبيت الخمسة الموجودة على وحدة امتصاص حرارة المعالج مع فتحات المسامير الموجودة على لوحة النظام، ثم قم بإحكام تثبيت المسامير بترتيب تسلسلي (محدد على وحدة امتصاص حرارة المعالج).

3. قم بإعادة تركيب بطاقة Mini-Card (انظر [إعادة تركيب بطاقة Mini-Card](#)).

4. قم بإعادة تركيب وحدة/وحدات الذاكرة (انظر [إعادة تركيب وحدة/وحدات الذاكرة](#)).

5. إعادة تركيب غطاء الوحدة (انظر [إعادة تركيب غطاء الوحدة](#)).

6. قم بإعادة تركيب البطارية (انظر [إعادة تركيب البطارية](#)).

⚠ تنبيه: قبل تشغيل الكمبيوتر، أعد تركيب كل المسامير اللولبية وتأكد من عدم وجود أية مسامير لولبية مفكوة داخل الكمبيوتر. قد يؤدي عدم القيام بذلك إلى إتلاف الكمبيوتر.

[الرجوع إلى صفحة المحتويات](#)

لوحة فرعية

دليل الصيانة Dell™ Inspiron™ 1546

● [إزالة اللوحة الفرعية](#)

● [إعادة تركيب اللوحة الفرعية](#)

⚠ تحذير: قبل أن تبدأ العمل بداخل الكمبيوتر، يرجى قراءة معلومات الأمان الواردة مع جهاز الكمبيوتر. لمزيد من المعلومات حول أفضل ممارسات الأمان، انظر **Regulatory Compliance Homepage** (الصفحة الرئيسية لسياسة الالتزام بالقوانين) على الموقع التالي www.dell.com/regulatory_compliance.

△ تنبيه: لا يجب إجراء أية إصلاحات على الكمبيوتر إلا بواسطة فني خدمة معتمد. فالضمان لا يغطي أي تلف ناتج عن أعمال صيانة غير معتمدة من قبل Dell™.

△ تنبيه: لتجنب تفريغ الشحنات الإلكترونية/ستاتيكية، قم بعزل نفسك أرضياً باستخدام شريط معصم خاص بالعزل الأرضي أو لمس سطح معدني غير مطلي من وقت لآخر (مثل موجود في جهاز الكمبيوتر لديك).

△ تنبيه: للمساعدة على منع إتلاف لوحة النظام، قم بإزالة البطارية الرئيسية (انظر "[إزالة البطارية](#)") قبل العمل داخل الكمبيوتر.

إزالة اللوحة الفرعية

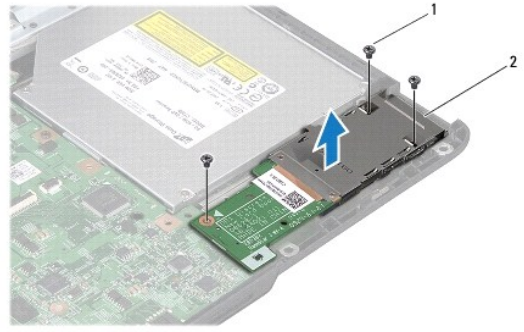
1. اتبع الإجراءات الواردة في [قيل أن تبدأ](#).
2. قم بإزالة البطارية (انظر "[إزالة البطارية](#)").
3. قم بإزالة غطاء الوحدة (انظر "[إزالة غطاء الوحدة](#)").
4. قم بإزالة وحدة/وحدات الذاكرة (انظر "[إزالة وحدة/وحدات الذاكرة](#)").
5. قم بإزالة محرك الأقراص الثابتة (انظر "[إزالة محرك الأقراص الثابتة](#)").
6. قم بإزالة بطاقة Mini-Card (انظر "[إزالة بطاقة Mini-Card](#)").
7. قم بإزالة غطاء التحكم المركزي (انظر "[إزالة غطاء التحكم المركزي](#)").
8. قم بإزالة لوحة المفاتيح (انظر "[إزالة لوحة المفاتيح](#)").

9. قم بإزالة وحدة Bluetooth (انظر "الوحدة الداخلية المزودة بتقنية Bluetooth® اللاسلكية").

01. قم بإزالة مسند راحة اليد (انظر "إزالة مسند راحة اليد").

11. قم بفك المسامير اللولبية الثلاثة التي تثبت اللوحة الفرعية بقاعدة الكمبيوتر.

21. ارفع اللوحة الفرعية بعيداً عن قاعدة الكمبيوتر.



1	مسامير لولبية (3)	2	لوحة فرعية
---	-------------------	---	------------

إعادة تركيب اللوحة الفرعية

1. اتبع الإجراءات الواردة في [قيل أن تبدأ](#).

2. قم بمحاذاة فتحات المسامير الموجودة على اللوحة الفرعية مع فتحات المسامير الموجودة على قاعدة الكمبيوتر.

3. أعد تركيب المسامير اللولبية الثلاثة التي تثبت اللوحة الفرعية بقاعدة الكمبيوتر.

4. قم بإعادة تركيب مسند راحة اليد (انظر "إعادة تركيب مسند راحة اليد").

5. قم بإعادة تركيب الوحدة الداخلية المزودة بتقنية Bluetooth اللاسلكية (انظر "الوحدة الداخلية المزودة بتقنية Bluetooth® اللاسلكية").

6. قم بإعادة تركيب لوحة المفاتيح (انظر "إعادة تركيب لوحة المفاتيح").

7. قم بإعادة تركيب غطاء التحكم المركزي (انظر "إعادة تركيب غطاء التحكم المركزي").

8. قم بإعادة تركيب بطاقة Mini- Card (انظر "إعادة تركيب بطاقة Mini- Card").

9. قم بإعادة تركيب وحدة/وحدات الذاكرة (انظر "إعادة تركيب وحدة/وحدات الذاكرة").

01. إعادة تركيب غطاء الوحدة (انظر "إعادة تركيب غطاء الوحدة").

11. قم بإعادة تركيب محرك الأقراص الثابتة (انظر "إعادة تركيب محرك الأقراص الثابتة").

21. قم بإعادة تركيب البطارية (انظر "إعادة تركيب البطارية").

△ تنبيه: قبل تشغيل الكمبيوتر، أعد تركيب كل المسامير اللولبية وتأكد من عدم وجود أية مسامير لولبية مفكوكة داخل الكمبيوتر. قد يؤدي عدم القيام بذلك إلى إتلاف الكمبيوتر.

[الرجوع إلى صفحة المحتويات](#)

الشاشة

دليل الصيانة Dell™ Inspiron™ 1546

● [مجموعة الشاشة](#)

● [إطار الشاشة](#)

● [لوحة الشاشة](#)

● [كابل لوحة الشاشة](#)

● [مفصلات الشاشة](#)

⚠ تحذير: قبل أن تبدأ العمل بداخل الكمبيوتر، يرجى قراءة معلومات الأمان الواردة مع جهاز الكمبيوتر. لمزيد من المعلومات حول أفضل ممارسات الأمان، انظر **Regulatory Compliance Homepage** (الصفحة الرئيسية لسياسة الالتزام بالقوانين) على الموقع التالي www.dell.com/regulatory_compliance.

△ تنبيه: لا يجب إجراء أية إصلاحات على الكمبيوتر إلا بواسطة فني خدمة معتمد. فالضمان لا يغطي أي تلف ناتج عن أعمال صيانة غير معتمدة من قبل Dell™.

△ تنبيه: لتجنب تفريغ الشحنات الإلكترونية/ستاتيكية، قم بعزل نفسك أرضياً باستخدام شريط معصم خاص بالعزل الأرضي أو لمس سطح معدني غير مطلي من وقت لآخر (مثل موجود في جهاز الكمبيوتر لديك).

△ تنبيه: للمساعدة على منع إتلاف لوحة النظام، قم بإزالة البطارية الرئيسية (انظر "[إزالة البطارية](#)") قبل العمل داخل الكمبيوتر.

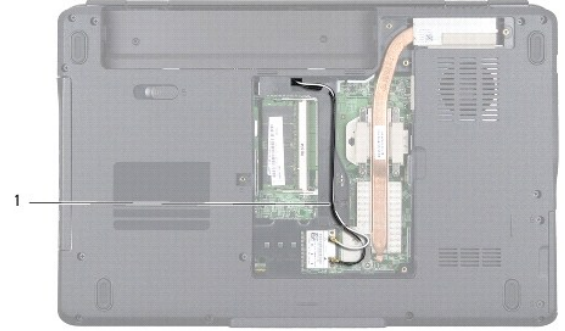
مجموعة الشاشة

إزالة مجموعة الشاشة

1. اتبع الإجراءات الواردة في [قيل أن تبدأ](#).
2. قم بإزالة البطارية (انظر "[إزالة البطارية](#)").
3. قم بإزالة غطاء الوحدة (انظر "[إزالة غطاء الوحدة](#)").
4. قم بإزالة وحدة/وحدات الذاكرة (انظر "[إزالة وحدة/وحدات الذاكرة](#)").
5. قم بإزالة محرك الأقراص الثابتة (انظر "[إزالة محرك الأقراص الثابتة](#)").

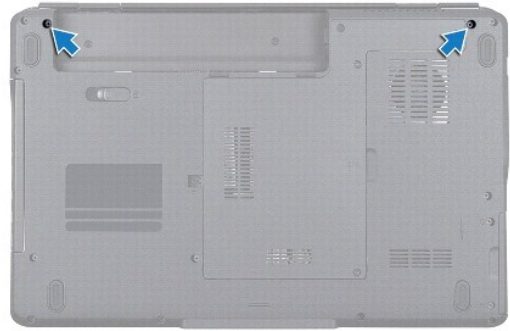
6. قم بإزالة بطاقة Mini-Card (انظر "إزالة بطاقة Mini-Card").

7. لاحظ اتجاه كابلات الهوائي الخاصة ببطاقة Mini-Card وقم بإزالة الكابلات من أسنة التوجيه.



1	توجيه كابل Mini-Card
---	----------------------

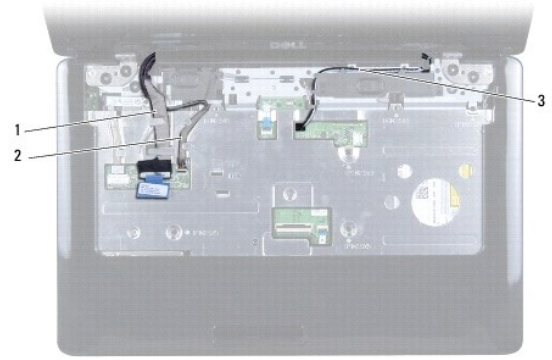
8. فك المسمارين من قاعدة الكمبيوتر.



9. قم بإزالة غطاء التحكم المركزي (انظر "إزالة غطاء التحكم المركزي").

01. قم بإزالة لوحة المفاتيح (انظر "إزالة لوحة المفاتيح").

11. لاحظ اتجاه كابل الهوائي الخاص ببطاقة Mini-Card وقم بإزالة الكابلات من فتحة توجيه الكابل الموجودة على الكمبيوتر. اسحب الكابلات بعيداً حتى لا تتسبب في إعاقة مسند راحة اليد.

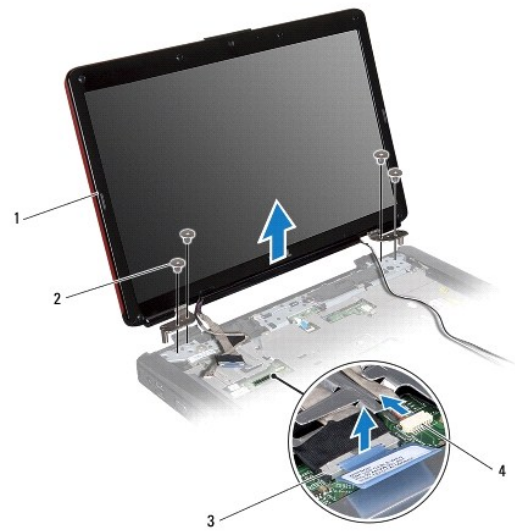


1	توجيه كابل الشاشة	2	توجيه كابل الكاميرا
3	توجيه كابل Mini- Card		

21. افصل كابل الشاشة وكابل الكاميرا من موصلات لوحة النظام الخاصة بكلٍ منهما وقم بإزالتها من أسنة التوجيه الخاصة بهما .

31. قم بإزالة المسامير الأربعة التي تثبت مجموعة الشاشة بقاعدة الكمبيوتر .

41. ارفع مجموعة الشاشة وقم بإزالتها من قاعدة الكمبيوتر .



1	مجموعة الشاشة	2	مسامير لولبية (4)
3	موصل كابل الشاشة	4	موصل كابل الكاميرا

إعادة تركيب مجموعة الشاشة

1. اتبع الإجراءات الواردة في [قبل أن تبدأ](#).
2. ضع مجموعة الشاشة في مكانها وأعد تركيب المسامير الأربعة التي تثبت مجموعة الشاشة بقاعدة الكمبيوتر.
3. قم بتوجيه كابل الشاشة وكابل الكاميرا عبر مسارات التوجيه الخاصة بكل منهما، وقم بتوصيل الكابلات في موصلات لوحة النظام الخاصة بكل منها.
4. قم بتوجيه كابلات هوائي بطاقة Mini-Card ووجه الكابلات إلى الجزء السفلي من الكمبيوتر من خلال فتحة توجيه الكابلات.
5. قم بإعادة تركيب لوحة المفاتيح (انظر [إعادة تركيب لوحة المفاتيح](#)).
6. قم بإعادة تركيب غطاء التحكم المركزي (انظر [إعادة تركيب غطاء التحكم المركزي](#)).
7. أعد تركيب المسامير اللولبيين الموجودين بالجزء السفلي من الكمبيوتر.
8. قم بتوجيه كابلات الهوائي الخاصة ببطاقة Mini-Card عبر مسارات التوجيه الموجودة في أسفل الكمبيوتر ثم أعد تركيب بطاقة Mini-Card (انظر [إعادة تركيب بطاقة Mini-Card](#)).
9. قم بإعادة تركيب محرك الأقراص الثابتة (انظر [إعادة تركيب محرك الأقراص الثابتة](#)).
01. قم بإعادة تركيب وحدة/وحدات الذاكرة (انظر [إعادة تركيب وحدة/وحدات الذاكرة](#)).
11. إعادة تركيب غطاء الوحدة (انظر [إعادة تركيب غطاء الوحدة](#)).
21. قم بإعادة تركيب البطارية (انظر [إعادة تركيب البطارية](#)).

⚠ تنبيه: قبل تشغيل الكمبيوتر، أعد تركيب كل المسامير اللولبية وتأكد من عدم وجود أية مسامير لولبية مفكوكة داخل الكمبيوتر. قد يؤدي عدم القيام بذلك إلى إتلاف الكمبيوتر.

إطار الشاشة

إزالة إطار الشاشة

△ تنبيه: إن إطار الشاشة قابل للكسر بشدة. لذا، كن حذراً للغاية عند إزالته حتى لا تتلفه.

1. اتبع الإجراءات الواردة في [قيل أن تبدأ](#).

2. قم بإزالة مجموعة الشاشة (انظر "[إزالة مجموعة الشاشة](#)").

3. قم بإزالة الوسادات المطاطية الستة التي تغطي المسامير التي تثبت إطار الشاشة بمجموعة الشاشة.

4. قم بإزالة المسامير الخمسة وإزالة مسمار التثبيت من على إطار الشاشة.

5. باستخدام أطراف أصابعك ارفع الحافة الداخلية لإطار الشاشة بحرص.

6. قم بإزالة إطار الشاشة.



1	وسادات مطاطية (6)	2	مسامير لولبية (5)
3	مسمار التثبيت	4	إطار الشاشة

إعادة تركيب إطار الشاشة

1. اتبع الإجراءات الواردة في [قيل أن تبدأ](#).

2. قم بمحاذاة إطار الشاشة فوق مجموعة الشاشة، وأدخله برفق حتى يستقر في مكانه.

3. أعد تركيب المسامير الخمسة وقم بإحكام شد مسمار التثبيت على إطار الشاشة.

4. قم بإعادة تركيب الوسادات المطاطية الستة لتغطية المسامير التي تثبت إطار الشاشة بمجموعة الشاشة.

5. قم بإعادة تركيب مجموعة الشاشة (انظر "إعادة تركيب مجموعة الشاشة").

△ تنبيه: قبل تشغيل الكمبيوتر، أعد تركيب كل المسامير اللولبية وتأكد من عدم وجود أية مسامير لولبية مفكوكة داخل الكمبيوتر. قد يؤدي عدم القيام بذلك إلى إتلاف الكمبيوتر.

لوحة الشاشة

إزالة لوحة الشاشة

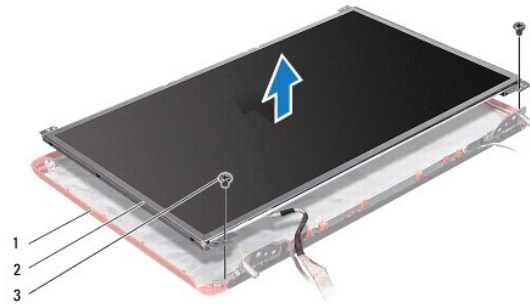
1. اتبع الإجراءات الواردة في [قبل أن تبدأ](#).

2. قم بإزالة مجموعة الشاشة (انظر "إزالة مجموعة الشاشة").

3. قم بإزالة إطار الشاشة (انظر "إزالة إطار الشاشة").

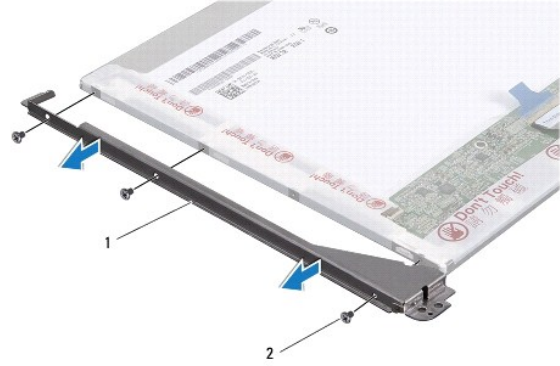
4. قم بفك المسامير اللذين يثبتان لوحة الشاشة بغطاء الشاشة.

5. قم بإزالة لوحة الشاشة.



1	غطاء الشاشة	2	لوحة الشاشة
3	مسامير لولبية (2)		

6. قم بإزالة المسامير اللولبية الستة (ثلاثة على كل جانب) التي تثبت دعائم لوحة الشاشة على لوحة الشاشة.



1	دعامات لوحة الشاشة (2)	2	مسامير لولبية (6)
---	------------------------	---	-------------------

7. اقلب لوحة الشاشة وقم بإزالة كابل لوحة الشاشة (انظر "[إزالة كابل لوحة الشاشة](#)").

إعادة تركيب لوحة الشاشة

1. اتبع الإجراءات الواردة في [قيل أن تبدأ](#).

2. قم بإعادة تركيب كابل لوحة الشاشة على الجهة الخلفية من لوحة الشاشة (انظر "[إعادة تركيب كابل لوحة الشاشة](#)").

3. أعد تركيب المسامير الستة التي تثبت دعامات لوحة الشاشة بلوحة الشاشة.

4. قم بمحاذاة فتحات المسامير اللولبية في لوحة الشاشة مع الفتحات الموجودة في غطاء الشاشة.

5. أعد تركيب المسامير اللولبية اللذين يثبتان لوحة الشاشة بغطاء الشاشة.

6. أعد تركيب إطار الشاشة (انظر "[إعادة تركيب إطار الشاشة](#)").

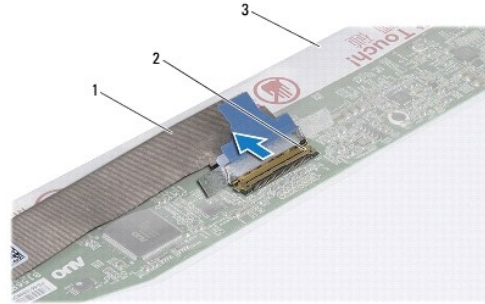
7. قم بإعادة تركيب مجموعة الشاشة (انظر "[إعادة تركيب مجموعة الشاشة](#)").

⚠ تنبيه: قبل تشغيل الكمبيوتر، أعد تركيب كل المسامير اللولبية وتأكد من عدم وجود أية مسامير لولبية مقلوبة مقلوبة داخل الكمبيوتر. قد يؤدي عدم القيام بذلك إلى إتلاف الكمبيوتر.

كابل لوحة الشاشة

إزالة كابل لوحة الشاشة

1. اتبع الإجراءات الواردة في [قيل أن تبدأ](#).
2. قم بإزالة مجموعة الشاشة (انظر "[إزالة مجموعة الشاشة](#)").
3. قم بإزالة إطار الشاشة (انظر "[إزالة إطار الشاشة](#)").
4. قم بإزالة لوحة الشاشة (انظر "[إزالة لوحة الشاشة](#)").
5. اقلب لوحة الشاشة وضعها على سطح نظيف.
6. افصل كابل لوحة الشاشة من موصل لوحة الشاشة.



1	كابل لوحة الشاشة	2	موصل لوحة الشاشة
3	ظهر لوحة الشاشة		

إعادة تركيب كابل لوحة الشاشة

1. اتبع الإجراءات الواردة في [قيل أن تبدأ](#).
2. قم بتوصيل كابل لوحة الشاشة بموصل لوحة الشاشة.
3. قم بإعادة تركيب لوحة الشاشة (انظر "[إعادة تركيب لوحة الشاشة](#)").

4. أعد تركيب إطار الشاشة (انظر "إعادة تركيب إطار الشاشة").

5. قم بإعادة تركيب مجموعة الشاشة (انظر "إعادة تركيب مجموعة الشاشة").

△ تنبيه: قبل تشغيل الكمبيوتر، أعد تركيب كل المسامير اللولبية وتأكد من عدم وجود أية مسامير لولبية مفكوكة داخل الكمبيوتر. قد يؤدي عدم القيام بذلك إلى إتلاف الكمبيوتر.

مفصلات الشاشة

إزالة مفصلات الشاشة

1. اتبع الإجراءات الواردة في [قبل أن تبدأ](#).

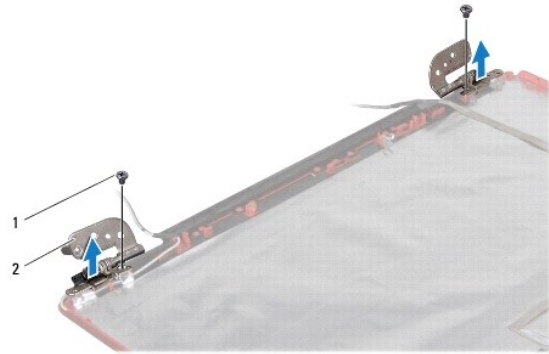
2. قم بإزالة مجموعة الشاشة (انظر "إزالة مجموعة الشاشة").

3. قم بإزالة إطار الشاشة (انظر "إزالة إطار الشاشة").

4. قم بإزالة لوحة الشاشة (انظر "إزالة لوحة الشاشة").

5. قم بإزالة المسامير (واحد على كل جانب) المثبتين لمفصلات الشاشة بغطاء الشاشة.

6. قم بإزالة المفصلات.



1	مسامير لولبية (2)	2	المفصلات (2)
---	-------------------	---	--------------

إعادة تركيب مفصلات شاشة العرض

1. اتبع الإجراءات الواردة في [قيل أن تبدأ](#).
 2. قم بإعادة تركيب المفصلات على غطاء الشاشة.
 3. قم بإعادة تركيب المسامير (مسمار على كل مفصل) المثبتين لمفصلات الشاشة بغطاء الشاشة.
 4. قم بإعادة تركيب لوحة الشاشة (انظر [إعادة تركيب لوحة الشاشة](#)).
 5. أعد تركيب إطار الشاشة (انظر [إعادة تركيب إطار الشاشة](#)).
 6. قم بإعادة تركيب مجموعة الشاشة (انظر [إعادة تركيب مجموعة الشاشة](#)).
- △ تنبيه: قبل تشغيل الكمبيوتر، أعد تركيب كل المسامير اللولبية وتأكد من عدم وجود أية مسامير لولبية مفكوكة داخل الكمبيوتر. قد يؤدي عدم القيام بذلك إلى إتلاف الكمبيوتر.

[الرجوع إلى صفحة المحتويات](#)

محرك الأقراص الثابتة

دليل الصيانة Dell™ Inspiron™ 1546

● [إزالة محرك الأقراص الثابتة](#)

● [إعادة تركيب محرك الأقراص الثابتة](#)

⚠ تنذير: قبل أن تبدأ العمل بداخل الكمبيوتر، يرجى قراءة معلومات الأمان الواردة مع جهاز الكمبيوتر. لمزيد من المعلومات حول أفضل ممارسات الأمان، انظر **Regulatory Compliance Homepage** (الصفحة الرئيسية لسياسة الالتزام بالقوانين) على الموقع التالي www.dell.com/regulatory_compliance.

⚠ تنذير: إذا قمت بإزالة محرك الأقراص الثابتة من الكمبيوتر عندما يكون هذا المحرك ساخنًا، لا تلمس حاويته المعدنية.

△ تنبيه: لا يجب إجراء أية إصلاحات على الكمبيوتر إلا بواسطة فني خدمة معتمد. فالضمان لا يغطي أي تلف ناتج عن أعمال صيانة غير معتمدة من قبل Dell.

△ تنبيه: لتفادي فقدان البيانات، قم بإيقاف تشغيل الكمبيوتر (انظر ["إيقاف تشغيل الكمبيوتر"](#)) قبل إزالة محرك الأقراص الثابتة. لا تقم بإزالة محرك الأقراص الثابتة عندما يكون الكمبيوتر قيد التشغيل أو في حالة "السكون".

△ تنبيه: لتجنب تفريغ الشحنات الإلكترونية، قم بعزل نفسك أرضياً باستخدام شريط معصم خاص بالعزل الأرضي أو لمس سطح معدني غير مطلي من وقت لآخر (مثل موجود في جهاز الكمبيوتر لديك).

△ تنبيه: إن محركات الأقراص الثابتة قابلة للكسر بشدة. لذا، الزم الحذر عند التعامل مع محرك الأقراص الثابتة.

△ تنبيه: للمساعدة على منع إتلاف لوحة النظام، قم بإزالة البطارية الرئيسية (انظر ["إزالة البطارية"](#)) قبل العمل داخل الكمبيوتر.

△ تنبيه: عندما تقوم بفصل أحد الكابلات، قم بسحبه من الموصل أو لسان السحب، وليس من الكابل نفسه. يوجد في بعض الكابلات موصلات ذات أسنة للتثبيت، فإذا كنت تقوم بفصل هذا النوع من الكابلات، فاضغط على لسان التثبيت قبل فصل الكابل. عندما تقوم بسحب الموصلات، حافظ على محاذاتها في وضع مستقيم لتجنب ثني أية أسنان في الموصل. أيضاً، قبل فصل أحد الكابلات، تأكد أن كلا الموصليين تم توجيههما ومحاذتهما على نحو صحيح.

■ ملاحظة: لا تضمن Dell توافق محركات الأقراص الثابتة ولا تقدم الدعم لها إذا تم شراؤها من مصادر أخرى غير Dell.

■ ملاحظة: إذا كنت تقوم بتركيب محرك أقراص ثابتة من مصدر آخر غير Dell، فستحتاج إلى تثبيت نظام تشغيل وبرامج تشغيل وأدوات مساعدة على محرك الأقراص الثابتة الجديد هذا (انظر "دليل تقنية Dell").

إزالة محرك الأقراص الثابتة

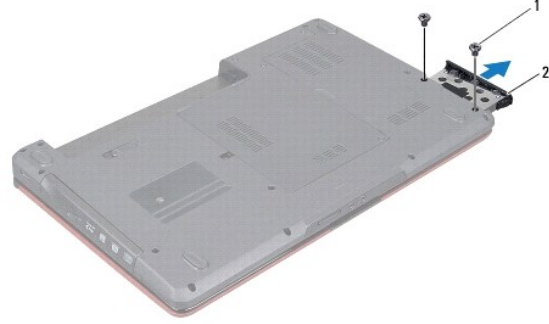
1. اتبع الإجراءات الواردة في ["قبل أن تبدأ"](#).

2. قم بإزالة البطارية (انظر ["إزالة البطارية"](#)).

△ تنبيه: في حالة عدم وجود محرك الأقراص الثابتة في الكمبيوتر، عليك تخزينه في غلاف واقٍ مضاد للكهرباء الإستاتيكية (انظر "الحماية من تفريغ شحنات الكهرباء الإستاتيكية" في إرشادات السلامة الواردة مع الكمبيوتر لديك).

3. قم بإزالة المسمارين اللذين يثبتان مجموعة محرك الأقراص الثابتة بقاعدة الكمبيوتر.

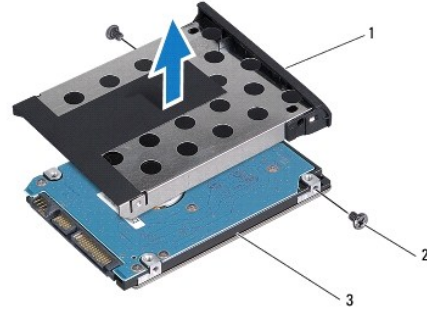
4. ارفع مجموعة محرك الأقراص الثابتة خارج الحاوية المخصصة لها.



1	مسمارين لولبية (2)	2	مجموعة محرك الأقراص الثابتة
---	--------------------	---	-----------------------------

5. قم بإزالة المسمارين اللذين يثبتان إطار محرك الأقراص الثابتة بمحرك الأقراص الثابتة.

6. ارفع إطار محرك الأقراص الثابتة خارج محرك الأقراص الثابتة.



1	إطار محرك الأقراص الثابتة	2	مسمارين لولبية (2)
	محرك الأقراص الثابتة		

إعادة تركيب محرك الأقراص الثابتة

1. اتبع الإجراءات الواردة في [قيل أن تبدأ](#).

2. أخرج محرك الأقراص الثابتة الجديد من عبوته.
احتفظ بالعبوة الأصلية لتخزين محرك الأقراص الثابتة أو شحنه.

3. قم بمحاذاة فتحات المسامير الموجودة على إطار محرك الأقراص الثابتة مع الفتحات الموجودة على محرك الأقراص الثابتة.

4. أعد تركيب المسامير اللذين يثبتان إطار محرك الأقراص الثابتة بمحرك الأقراص الثابتة.

5. أدخل مجموعة محرك الأقراص الثابتة في الحاوية المخصصة لهذا المحرك حتى تستقر في موضعها تماماً.

6. أعد تركيب المسامير اللذين يثبتان مجموعة محرك الأقراص الثابتة بقاعدة الكمبيوتر.

7. قم بإعادة تركيب البطارية (انظر "[إعادة تركيب البطارية](#)").

△ تنبيه: قبل تشغيل الكمبيوتر، أعد تركيب كل المسامير اللولبية وتأكد من عدم وجود أية مسامير لولبية مفكوكة داخل الكمبيوتر. قد يؤدي عدم القيام بذلك إلى إتلاف الكمبيوتر.

8. قم بتهيئة نظام تشغيل الكمبيوتر حسب الحاجة. انظر "استعادة نظام التشغيل" في دليل الإعداد.

9. قم بتهيئة برامج التشغيل والأدوات المساعدة للكمبيوتر حسب الحاجة. لمزيد من المعلومات، انظر دليل تقنية Dell.

[الرجوع إلى صفحة المحتويات](#)

لوحة المفاتيح

دليل الصيانة Dell™ Inspiron™ 1546

• [إزالة لوحة المفاتيح.](#)

• [إعادة تركيب لوحة المفاتيح](#)

⚠ تحذير: قبل أن تبدأ العمل بداخل الكمبيوتر، يرجى قراءة معلومات الأمان الواردة مع جهاز الكمبيوتر. لمزيد من المعلومات حول أفضل ممارسات الأمان، انظر **Regulatory Compliance Homepage** (الصفحة الرئيسية لسياسة الالتزام بالقوانين) على الموقع التالي www.dell.com/regulatory_compliance.

△ تنبيه: لا يجب إجراء أية إصلاحات على الكمبيوتر إلا بواسطة فني خدمة معتمد. فالضمان لا يغطي أي تلف ناتج عن أعمال صيانة غير معتمدة من قبل Dell™.

△ تنبيه: لتجنب تفريغ الشحنات الإلكترونية، قم بعزل نفسك أرضياً باستخدام شريط معصم خاص بالعزل الأرضي أو لمس سطح معدني غير مطلي من وقت لآخر (مثل موجود في جهاز الكمبيوتر لديك).

△ تنبيه: للمساعدة على منع إتلاف لوحة النظام، قم بإزالة البطارية الرئيسية (انظر "إزالة البطارية") قبل العمل داخل الكمبيوتر.

إزالة لوحة المفاتيح

1. اتبع الإجراءات الواردة في [قيل أن تبدأ](#).

2. قم بإزالة البطارية (انظر "إزالة البطارية").

3. قم بإزالة غطاء التحكم المركزي (انظر "إزالة غطاء التحكم المركزي").

4. قم بفك المسمارين اللولبيين اللذين يثبتان لوحة المفاتيح بمسند راحة اليد.

△ تنبيه: إن أغطية المفاتيح هشة للغاية وقد تنفصل بسهولة وتستغرق وقتاً طويلاً لإعادة تركيبها. لذا كن حريصاً عند إزالة لوحة المفاتيح والتعامل معها.

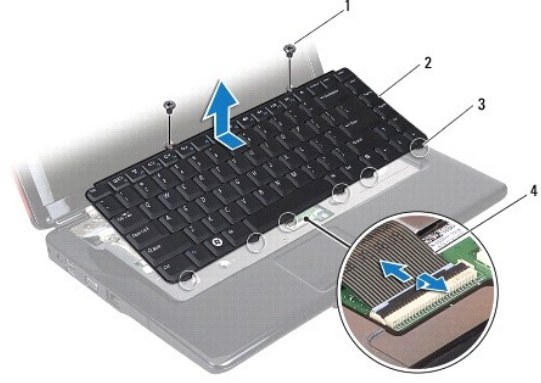
△ تنبيه: كن حذراً للغاية عند إزالة لوحة المفاتيح والتعامل معها. قد يتسبب عدم الالتزام بذلك في تعرض لوحة الشاشة للخدش.

5. قم بتحريك لوحة المفاتيح لأعلى حتى تتمكن من رؤية موصل كابل لوحة المفاتيح.

6. أمسك بلوحة المفاتيح باتجاه الشاشة من دون سحبها بقوة.

7. ارفع مزلاج الموصل المثبت لكبل لوحة المفاتيح في موصل لوحة النظام وقم بإزالة الكبل.

8. ارفع لوحة المفاتيح عن مسند راحة اليد.



1	مسمار لولبية (2)	2	لوحة المفاتيح
3	الأسنة (6)	4	كابل لوحة المفاتيح

إعادة تركيب لوحة المفاتيح

1. اتبع الإجراءات الواردة في [قيل أن تبدأ](#).

2. ادفع كابل لوحة المفاتيح داخل الموصل الموجود على لوحة النظام. اضغط لأسفل على مزلاج الموصل لإحكام تثبيت كابل لوحة المفاتيح بموصل لوحة النظام.

3. قم بمحاذاة الأسنة الستة الموجودة في لوحة المفاتيح مع الفتحات الموجودة في مسند راحة اليد.

4. ضع لوحة المفاتيح على مسند راحة اليد.

5. أعد تركيب المسمارين اللولبيين اللذين يثبتان لوحة المفاتيح بمسند راحة اليد.

6. قم بإعادة تركيب غطاء التحكم المركزي (انظر ["إعادة تركيب غطاء التحكم المركزي"](#)).

7. قم بإعادة تركيب البطارية (انظر ["إعادة تركيب البطارية"](#)).

△ تنبيه: قبل تشغيل الكمبيوتر، أعد تركيب كل المسامير اللولبية وتأكد من عدم وجود أية مسامير لولبية مفكوكة داخل الكمبيوتر. قد يؤدي عدم القيام بذلك إلى إتلاف الكمبيوتر.

[الرجوع إلى صفحة المحتويات](#)

مجموعة قفل البطارية

دليل الصيانة Dell™ Inspiron™ 1546

• [إزالة مجموعة قفل البطارية](#)

• [إعادة تركيب مجموعة قفل البطارية](#)

⚠ تحذير: قبل أن تبدأ العمل بداخل الكمبيوتر، يرجى قراءة معلومات الأمان الواردة مع جهاز الكمبيوتر. لمزيد من المعلومات حول أفضل ممارسات الأمان، انظر **Regulatory Compliance Homepage** (الصفحة الرئيسية لسياسة الالتزام بالقوانين) على الموقع التالي www.dell.com/regulatory_compliance.

△ تنبيه: لا يجب إجراء أية إصلاحات على الكمبيوتر إلا بواسطة فني خدمة معتمد. فالضمان لا يغطي أي تلف ناتج عن أعمال صيانة غير معتمدة من قبل Dell™.

△ تنبيه: لتجنب تفريغ الشحنات الإلكترونية، قم بعزل نفسك أرضياً باستخدام شريط معصم خاص بالعزل الأرضي أو لمس سطح معدني غير مطلي من وقت لآخر (مثل موجود في جهاز الكمبيوتر لديك).

△ تنبيه: للمساعدة على منع إتلاف لوحة النظام، قم بإزالة البطارية الرئيسية (انظر "إزالة البطارية") قبل العمل داخل الكمبيوتر.

إزالة مجموعة قفل البطارية

1. اتبع الإجراءات الواردة في [قيل أن تبدأ](#).

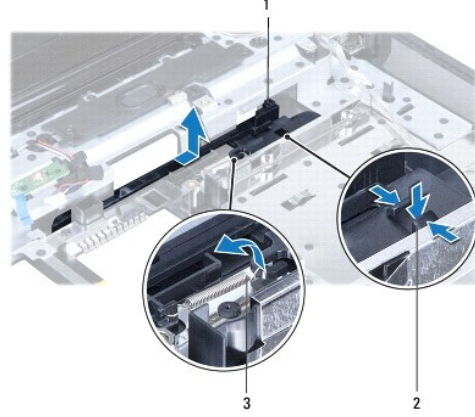
2. قم بإزالة لوحة النظام (انظر "إزالة لوحة النظام").

△ تنبيه: قبل إزالة قفل تحرير البطارية، لاحظ اتجاه القفل لضمان التركيب الصحيح عند إعادة تركيب القفل.

3. اضغط على المشابك البلاستيكية الموجودة على قفل تحرير البطارية وادفعها لتحرير البطارية من مجموعة قفل البطارية.

4. باستخدام مفك صغير، قم بإزالة زنبرك القفل الموجود على مجموعة قفل البطارية.

5. قم بتحريك مجموعة قفل البطارية جانباً وإزالتها من قاعدة الكمبيوتر.



1	مجموعة قفل البطارية	2	مشابك بلاستيكية
3	زنبرك القفل		

إعادة تركيب مجموعة قفل البطارية

△ تنبيه: تأكد من توجيه مجموعة قفل البطارية بشكل صحيح. يجب أن تتجه فتحة الزر إلى أعلى عند تركيب المجموعة.

1. اتبع الإجراءات الواردة في [قيل أن تبدأ](#).

2. ادفع مجموعة قفل البطارية حتى تستقر في مكانها.

3. باستخدام مفك صغير، ضع زنبرك القفل فوق الخفاف الموجود على قاعدة الكمبيوتر.

4. ادفع المشابك البلاستيكية الموجودة على قفل تحرير البطارية داخل الفتحة الموجودة على مجموعة قفل البطارية لتثبيت قفل تحرير البطارية بإحكام.

5. قم بإزالة لوحة النظام (انظر "[إزالة لوحة النظام](#)").

△ تنبيه: قبل تشغيل الكمبيوتر، أعد تركيب كل المسامير اللولبية وتأكد من عدم وجود أية مسامير لولبية مفكوكة داخل الكمبيوتر. قد يؤدي عدم القيام بذلك إلى إتلاف الكمبيوتر.

[الرجوع إلى صفحة المحتويات](#)

وحدة (وحدات الذاكرة)

دليل الصيانة Dell™ Inspiron™ 1546

● [إزالة وحدة \(وحدات\) الذاكرة](#)

● [إعادة تركيب وحدة \(وحدات\) الذاكرة](#)

⚠ تحذير: قبل أن تبدأ العمل بداخل الكمبيوتر، يرجى قراءة معلومات الأمان الواردة مع جهاز الكمبيوتر. لمزيد من المعلومات حول أفضل ممارسات الأمان، انظر **Regulatory Compliance Homepage** (الصفحة الرئيسية لسياسة الالتزام بالقوانين) على الموقع التالي www.dell.com/regulatory_compliance.

△ تنبيه: لا يجب إجراء أية إصلاحات على الكمبيوتر إلا بواسطة فني خدمة معتمد. فالضمان لا يغطي أي تلف ناتج عن أعمال صيانة غير معتمدة من قبل Dell™.

△ تنبيه: لتجنب تفريغ الشحنات الإلكترونية، قم بعزل نفسك أرضياً باستخدام شريط معصم خاص بالعزل الأرضي أو لمس سطح معدني غير مطلي من وقت لآخر (مثل موجود في جهاز الكمبيوتر لديك).

△ تنبيه: للمساعدة على منع إتلاف لوحة النظام، قم بإزالة البطارية الرئيسية (انظر "إزالة البطارية") قبل العمل داخل الكمبيوتر.

يمكنك زيادة سعة ذاكرة الجهاز لديك بتركيب وحدات ذاكرة في لوحة النظام. انظر "المواصفات الأساسية" في دليل الإعداد أو المواصفات الشاملة على موقع support.dell.com/manuals للحصول على معلومات حول نوع الذاكرة التي يدعمها جهاز الكمبيوتر لديك.

📌 ملاحظة: يشمل ضمان الكمبيوتر الخاص بك وحدات الذاكرة التي تم شراؤها من Dell.

يشتمل الكمبيوتر على مقبسي SODIMM يمكن للمستخدم الوصول إليهما، ويمكن الوصول إليهما من الجانب السفلي للكمبيوتر.

إزالة وحدة (وحدات) الذاكرة

1. اتبع الإجراءات الواردة في [قيل أن تبدأ](#).

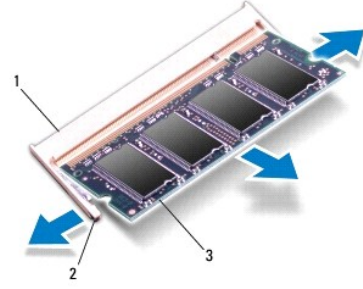
2. قم بإزالة البطارية (انظر "إزالة البطارية").

3. قم بإزالة غطاء الوحدة (انظر "إزالة غطاء الوحدة").

△ تنبيه: لتفادي إتلاف موصل وحدة الذاكرة، يرجى عدم استخدام أية أدوات لفصل مشابك تثبيت وحدة الذاكرة.

4. استخدم أطراف أصابعك لفصل مشابك التثبيت الموجودة على كل طرف من أطراف موصل وحدة الذاكرة بحرص حتى تخرج الوحدة.

5. أخرج وحدة الذاكرة من الموصل الخاص بها.



1	موصل وحدة الذاكرة	2	مشابك تثبيت (2)
3	وحدة الذاكرة		

إعادة تركيب وحدة (وحدات) الذاكرة

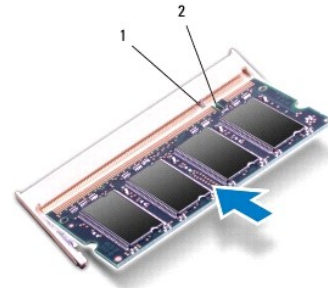
△ تنبيه: إذا احتجت إلى تركيب وحدات ذاكرة في موصلين، قم بتركيب وحدة ذاكرة في الموصل السفلي قبل تركيب وحدة ذاكرة في الموصل العلوي.

1. اتبع الإجراءات الواردة في [قيل أن تبدأ](#).

2. قم بمحاذاة الفتحة الموجودة في وحدة الذاكرة مع اللسان الموجود في موصل وحدة الذاكرة.

3. ادفع وحدة الذاكرة بقوة داخل الفتحة بزاوية 45 درجة واضغط عليها لأسفل حتى يصدر صوت للدلالة على استقرارها في موضعها بإحكام. إذا لم تسمع صوت استقرار وحدة الذاكرة في موضعها، قم بإزالتها وإعادة تركيبها.

■ ملاحظة: إذا لم تكن وحدة الذاكرة قد تم تركيبها بطريقة صحيحة، فقد لا يبدأ الكمبيوتر عملية التمهيد بشكل سليم.



1	لسان	2	فتحة
---	------	---	------

4. إعادة تركيب غطاء الوحدة (انظر "إعادة تركيب غطاء الوحدة").

△ تنبيه: قبل تشغيل الكمبيوتر، أعد تركيب كل المسامير اللولبية وتأكد من عدم وجود أية مسامير لولبية مفكوكة داخل الكمبيوتر. قد يؤدي عدم القيام بذلك إلى إتلاف الكمبيوتر.


5. قم بإعادة تركيب البطارية (انظر "إعادة تركيب البطارية")، أو قم بتوصيل مهبط التيار المتردد بجهاز الكمبيوتر لديك وبمأخذ تيار كهربائي.

6. قم بتشغيل الكمبيوتر.


أثناء قيام الكمبيوتر بالتمهيد، فإنه يكتشف وحدة (وحدات) الذاكرة ويقوم بتحديث معلومات تهيئة النظام تلقائياً.

للتأكد من حجم الذاكرة التي تم تثبيتها في الكمبيوتر:

:Windows Vista@

انقر فوق **Start** (ابدأ)  ← **Help and Support** (التعليمات والدعم) ← **Dell System Information** (معلومات نظام Dell).

:Windows 7

انقر فوق **Start** (ابدأ)  ← **Control Panel** (نظام لوحة التحكم) ← **System and Security** (نظام الأمان) ← **System**.

[الرجوع إلى صفحة المحتويات](#)

بطاقة Mini- Card اللاسلكية

دليل الصيانة Dell™ Inspiron™ 1546

[إزالة بطاقة Mini-Card](#)

[إعادة تركيب بطاقة Mini-Card](#)

تحذير: قبل أن تبدأ العمل بداخل الكمبيوتر، يرجى قراءة معلومات الأمان الواردة مع جهاز الكمبيوتر. لمزيد من المعلومات حول أفضل ممارسات الأمان، انظر **Regulatory Compliance Homepage** (الصفحة الرئيسية لسياسة الالتزام بالقوانين) على الموقع التالي www.dell.com/regulatory_compliance.

تنبيه: لا يجب إجراء أية إصلاحات على الكمبيوتر إلا بواسطة فني خدمة معتمد. فالضمان لا يغطي أي تلف ناتج عن أعمال صيانة غير معتمدة من قبل Dell™.

تنبيه: لتجنب تفريغ الشحنات الإلكترونية، قم بعزل نفسك أرضياً باستخدام شريط معصم خاص بالعزل الأرضي أو لمس سطح معدني غير مطلي من وقت لآخر (مثل موجود في جهاز الكمبيوتر لديك).

تنبيه: للمساعدة على منع إتلاف لوحة النظام، قم بإزالة البطارية الرئيسية (انظر "إزالة البطارية") قبل العمل داخل الكمبيوتر.

ملاحظة: لا تضمن Dell توافق بطاقات Mini-Card ولا تقدم الدعم لها إذا كانت من مصادر أخرى غير Dell.

إذا كنت قد طلبت شراء بطاقة Mini-Card لاسلكية مع الكمبيوتر، فستكون هذه البطاقة قد تم تثبيتها بالفعل.

يدعم الكمبيوتر لديك فتحة بطاقة Mini-Card واحدة متوسطة الحجم للشبكة المحلية اللاسلكية (WLAN).

ملاحظة: بناءً على مواصفات تهيئة الكمبيوتر عند بيعه، قد تكون فتحة بطاقة Mini-Card مثبتة بالفتحة الخاصة بها وقد لا تكون كذلك.

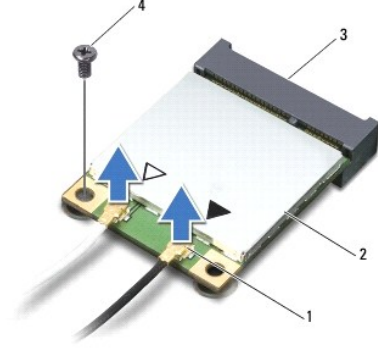
إزالة بطاقة Mini-Card

1. اتبع الإجراءات الواردة في [قبل أن تبدأ](#).

2. قم بإزالة البطارية (انظر "إزالة البطارية").

3. قم بإزالة غطاء الوحدة (انظر "إزالة غطاء الوحدة").

4. فصل كابلات الهوائي من بطاقة Mini-Card.

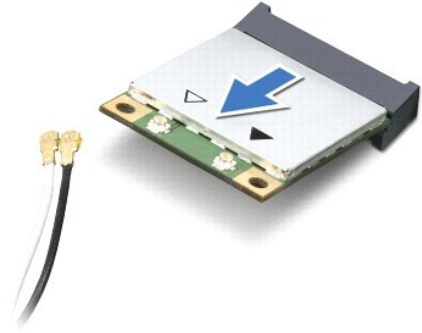


1	موصلات كابلات الهوائي (2)	2	بطاقة Mini-Card
3	موصل لوحة النظام	4	مسمار لولبي

5. قم بفك مسمار التثبيت اللولبي الذي يثبت بطاقة Mini-Card بلوحة النظام.

6. قم بإخراج بطاقة Mini-Card من موصل لوحة النظام.

⚠ تنبيه: في حالة عدم وجود بطاقة **Mini-Card** داخل الكمبيوتر، احتفظ بها داخل عبوة واقية مضادة للكهرباء الإستاتيكية (انظر "الحماية من تفريغ شحنات الكهرباء الإستاتيكية" ضمن إرشادات السلامة الواردة مع الكمبيوتر لديك).



إعادة تركيب بطاقة Mini-Card

1. اتبع الإجراءات الواردة في [فصل أن تبدأ](#).

2. أخرج بطاقة Mini-Card الجديدة من عبوتها.

⚠ تنبيه: اضغط بقوة وبشكل مستو لدفع البطاقة حتى تستقر في موضعها بإحكام. إذا بالقت في استخدام القوة، فقد تتسبب في إتلاف الموصل.

△ تنبيه: يتم الضغط على الموصلات لضمان تركيبها بطريقة صحيحة. إذا شعرت بمقاومة، فأفحص الموصلات الموجودة على البطاقة وتلك الموجودة على لوحة النظام وقم بإعادة محاذاة البطاقة.

△ تنبيه: لتفادي إتلاف بطاقة **Mini-Card**، لا تقم مطلقاً بوضع الكابلات أسفل هذه البطاقة.

3. أدخل بطاقة Mini-Card بزاوية 45 درجة في موصل لوحة النظام المناسب.

4. اضغط على الطرف الآخر لبطاقة Mini-Card لأسفل في الفتحة الموجودة بلوحة النظام وأعد تركيب المسامير اللولبية الذي يثبت بطاقة Mini-Card بموصل لوحة النظام.

5. قم بتوصيل كابلات الهوائي المناسبة ببطاقة Mini-Card. يوضح الجدول التالي نظام ألوان كابلات الهوائي لبطاقة Mini-Card التي يدعمها الكمبيوتر لديك.

نظام ألوان كابلات الهوائي	الموصلات الموجودة على بطاقة Mini-Card
	الشبكة المحلية اللاسلكية (WLAN) (عدد كابلات للهوائي)
أبيض	شبكة WLAN الرئيسية (المثلث الأبيض)
أسود	شبكة WLAN الاحتياطية (المثلث الأسود)

6. قم بتأمين كابلات الهوائي غير المستخدمة من خلال وضعها داخل الجلبة الواقية المصنوعة من المايلاز.

7. إعادة تركيب غطاء الوحدة (انظر "[إعادة تركيب غطاء الوحدة](#)").

8. قم بإعادة تركيب البطارية (انظر "[إعادة تركيب البطارية](#)").

△ تنبيه: قبل تشغيل الكمبيوتر، أعد تركيب كل المسامير اللولبية وتأكد من عدم وجود أية مسامير لولبية مفكوكة داخل الكمبيوتر. قد يؤدي عدم القيام بذلك إلى إتلاف الكمبيوتر.

9. قم بتثبيت برامج التشغيل والأدوات المساعدة للكمبيوتر حسب الحاجة. لمزيد من المعلومات، انظر دليل تقنية Dell.

■ ملاحظة: إذا كنت تقوم بتركيب بطاقة اتصال من مصدر آخر غير Dell، فيتعين عليك تثبيت برامج التشغيل والأدوات المساعدة المناسبة لهذه البطاقة. للحصول على مزيد من المعلومات العامة الخاصة ببرامج التشغيل، انظر دليل تقنية Dell.

[الرجوع إلى صفحة المحتويات](#)

محرك الأقراص الضوئية

دليل الصيانة Dell™ Inspiron™ 1546

● [إزالة محرك الأقراص الضوئية](#)

● [إعادة تركيب محرك الأقراص الضوئية](#)

⚠ تحذير: قبل أن تبدأ العمل بداخل الكمبيوتر، يرجى قراءة معلومات الأمان الواردة مع جهاز الكمبيوتر. لمزيد من المعلومات حول أفضل ممارسات الأمان، انظر **Regulatory Compliance Homepage** (الصفحة الرئيسية لسياسة الالتزام بالقوانين) على الموقع التالي www.dell.com/regulatory_compliance.

△ تنبيه: لا يجب إجراء أية إصلاحات على الكمبيوتر إلا بواسطة فني خدمة معتمد. فالضمان لا يغطي أي تلف ناتج عن أعمال صيانة غير معتمدة من قبل Dell™.

△ تنبيه: لتجنب تفريغ الشحنات الإلكترونية، قم بعزل نفسك أرضياً باستخدام شريط معصم خاص بالعزل الأرضي أو لمس سطح معدني غير مطلي من وقت لآخر (مثل موجود في جهاز الكمبيوتر لديك).

△ تنبيه: للمساعدة على منع إتلاف لوحة النظام، قم بإزالة البطارية الرئيسية (انظر "إزالة البطارية") قبل العمل داخل الكمبيوتر.

إزالة محرك الأقراص الضوئية

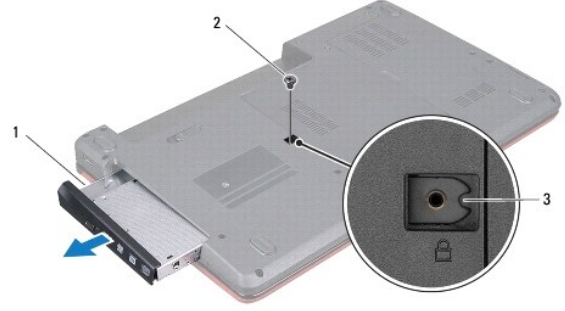
1. اتبع الإجراءات الواردة في [قيل أن تبدأ](#).

2. قم بإزالة البطارية (انظر "إزالة البطارية").

3. قم بفك المسمار اللولبي الذي يثبت محرك الأقراص الضوئية بقاعدة الكمبيوتر.

4. باستخدام مخطاط بلاستيكي، ادفع الفتحة لإزالة محرك الأقراص الضوئية من الحاوية المخصصة له.

5. أخرج محرك الأقراص الضوئية من الحاوية المخصصة له.



1	محرك الأقراص الضوئية	2	مسمار لولبي
3	فتحة		

إعادة تركيب محرك الأقراص الضوئية

1. اتبع الإجراءات الواردة في [قبل أن تبدأ](#).
 2. ادفع محرك الأقراص الضوئية داخل الحاوية المخصصة له حتى يستقر في موضعه تماماً.
 3. أعد تركيب المسمار اللولبي الذي يثبت محرك الأقراص الضوئية بقاعدة الكمبيوتر.
 4. قم بإعادة تركيب البطارية (انظر "[إعادة تركيب البطارية](#)").
- ⚠ تنبيه: قبل تشغيل الكمبيوتر، أعد تركيب كل المسامير اللولبية وتأكد من عدم وجود أية مسامير لولبية مفكوكة داخل الكمبيوتر. قد يؤدي عدم القيام بذلك إلى إتلاف الكمبيوتر.

[الرجوع إلى صفحة المحتويات](#)

مسند راحة اليد

دليل الصيانة Dell™ Inspiron™ 1546

● [إزالة مسند راحة اليد](#)

● [إعادة تركيب مسند راحة اليد](#)

⚠ تحذير: قبل أن تبدأ العمل بداخل الكمبيوتر، يرجى قراءة معلومات الأمان الواردة مع جهاز الكمبيوتر. لمزيد من المعلومات حول أفضل ممارسات الأمان، انظر **Regulatory Compliance Homepage** (الصفحة الرئيسية لسياسة الالتزام بالقوانين) على الموقع التالي www.dell.com/regulatory_compliance.

△ تنبيه: لا يجب إجراء أية إصلاحات على الكمبيوتر إلا بواسطة فني خدمة معتمد. فالضمان لا يغطي أي تلف ناتج عن أعمال صيانة غير معتمدة من قبل Dell™.

△ تنبيه: لتجنب تفريغ الشحنات الإلكترونية/ستاتيكية، قم بعزل نفسك أرضياً باستخدام شريط معصم خاص بالعزل الأرضي أو لمس سطح معدني غير مطلي من وقت لآخر (مثل موجود في جهاز الكمبيوتر لديك).

△ تنبيه: للمساعدة على منع إتلاف لوحة النظام، قم بإزالة البطارية الرئيسية (انظر "[إزالة البطارية](#)") قبل العمل داخل الكمبيوتر.

إزالة مسند راحة اليد

1. اتبع الإجراءات الواردة في [قيل أن تبدأ](#).

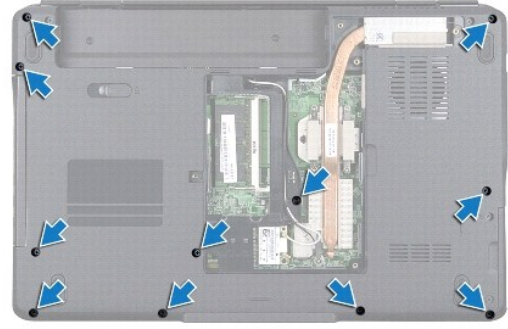
2. قم بإزالة البطارية (انظر "[إزالة البطارية](#)").

3. قم بإزالة غطاء الوحدة (انظر "[إزالة غطاء الوحدة](#)").

4. قم بإزالة وحدة/وحدات الذاكرة (انظر "[إزالة وحدة/وحدات الذاكرة](#)").

5. قم بإزالة محرك الأقراص الثابتة (انظر "[إزالة محرك الأقراص الثابتة](#)").

6. قم بفك المسامير الأحد عشر من قاعدة الكمبيوتر.



7. قم بإزالة بطاقة Mini-Card (انظر [إزالة بطاقة Mini-Card](#)).

8. لاحظ اتجاه كابلات الهوائي الخاصة بطاقة Mini-Card وقم بإزالة الكابلات من أسنة التوجيه.

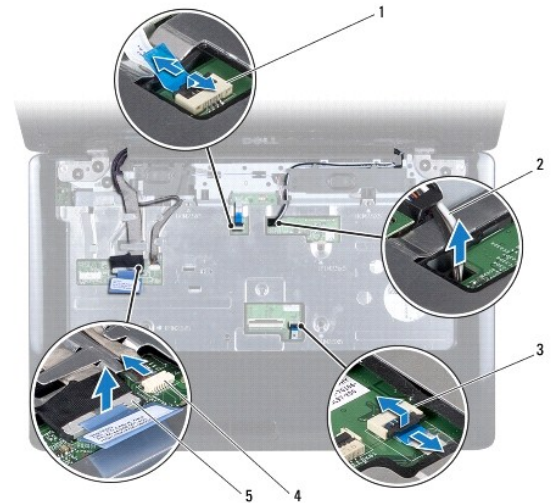
9. قم بإزالة غطاء التحكم المركزي (انظر [إزالة غطاء التحكم المركزي](#)).

01. قم بإزالة لوحة المفاتيح (انظر [إزالة لوحة المفاتيح](#)).

11. قم بإزالة وحدة Bluetooth (انظر [الوحدة الداخلية المزودة بتقنية Bluetooth® اللاسلكية](#)).

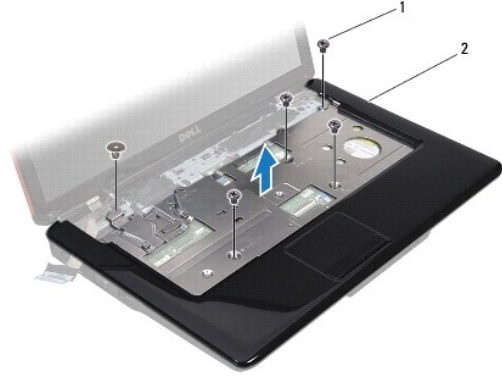
21. افصل كابل الشاشة، وكابل الكاميرا، وكابل لوحة زر الطاقة، وكابل لوحة اللمس من موصلات اللوحة الخاصة بالنظام.

31. لاحظ اتجاه كابل الهوائي الخاص بطاقة Mini-Card وقم بإزالة كابلات الهوائي عن الفتحة الموجودة على الكمبيوتر بحرص. اسحب الكابلات بعيداً حتى لا تتسبب في إعاقة مسند راحة اليد.



1	موصل كابل لوحة زر الطاقة	2	توجيه كابل Mini-Card
3	موصل كابل لوحة اللمس	4	موصل كابل الكاميرا
5	موصل كابل الشاشة		

41. قم بإزالة المسامير الخمسة التي تثبت مسند راحة اليد بلوحة النظام.



1	مسامير لولبية (5)	2	مسند راحة اليد
---	-------------------	---	----------------

△ تنبيه: أفضل مسند راحة اليد عن الجزء السفلي من الكمبيوتر بحرص لتجنب إتلاف مسند راحة اليد.

51. بداية من مسند راحة اليد الأيمن أو الأيسر، استعن بأصابعك لفصل مسند راحة اليد من قاعدة الكمبيوتر.

61. ارفع مسند راحة اليد من قاعدة الكمبيوتر.

إعادة تركيب مسند راحة اليد

1. اتبع الإجراءات الواردة في [فيل أن تبدأ](#).

2. قم بمحاذاة مسند راحة اليد مع قاعدة الكمبيوتر وضعه في مكانه برفق.

3. أعد وضع المسامير اللولبية الموجودة في مسند راحة اليد.

4. قم بتوصيل كابل الشاشة، وكابل الكاميرا، وكابل زر الطاقة، وكابل لوحة اللمس من موصلات اللوحة الخاصة بالنظام.
5. قم بتوجيه كابلات هوائي بطاقة Mini- Card ووجه الكابلات إلى الجزء السفلي من الكمبيوتر من خلال فتحة توجيه الكابلات.
6. قم بإعادة تركيب الوحدة الداخلية المزودة بتقنية Bluetooth اللاسلكية (انظر "[الوحدة الداخلية المزودة بتقنية Bluetooth اللاسلكية](#)").
7. قم بإعادة تركيب لوحة المفاتيح (انظر "[إعادة تركيب لوحة المفاتيح](#)").
8. قم بإعادة تركيب غطاء التحكم المركزي (انظر "[إعادة تركيب غطاء التحكم المركزي](#)").
9. أعد تركيب المسامير الأحد عشر الموجودة بالجزء السفلي من الكمبيوتر.
01. قم بتوجيه كابلات الهوائي الخاصة ببطاقة Mini- Card عبر مسارات التوجيه الموجودة في أسفل الكمبيوتر ثم أعد تركيب بطاقة Mini- Card (انظر "[إعادة تركيب بطاقة Mini- Card](#)").
11. قم بإعادة تركيب وحدة/وحدات الذاكرة (انظر "[إعادة تركيب وحدة/وحدات الذاكرة](#)").
21. إعادة تركيب غطاء الوحدة (انظر "[إعادة تركيب غطاء الوحدة](#)").
31. قم بإعادة تركيب محرك الأقراص الثابتة (انظر "[إعادة تركيب محرك الأقراص الثابتة](#)").
41. قم بإعادة تركيب البطارية (انظر "[إعادة تركيب البطارية](#)").

△ تنبيه: قبل تشغيل الكمبيوتر، أعد تركيب كل المسامير اللولبية وتأكد من عدم وجود أية مسامير لولبية مفكوكة داخل الكمبيوتر. قد يؤدي عدم القيام بذلك إلى إتلاف الكمبيوتر.

[الرجوع إلى صفحة المحتويات](#)

لوحة زر الطاقة

دليل الصيانة Dell™ Inspiron™ 1546

• [إزالة لوحة زر الطاقة](#)

• [إعادة تركيب لوحة زر الطاقة](#)

⚠ تحذير: قبل أن تبدأ العمل بداخل الكمبيوتر، يرجى قراءة معلومات الأمان الواردة مع جهاز الكمبيوتر. لمزيد من المعلومات حول أفضل ممارسات الأمان، انظر **Regulatory Compliance Homepage** (الصفحة الرئيسية لسياسة الالتزام بالقوانين) على الموقع التالي www.dell.com/regulatory_compliance.

△ تنبيه: لا يجب إجراء أية إصلاحات على الكمبيوتر إلا بواسطة فني خدمة معتمد. فالضمان لا يغطي أي تلف ناتج عن أعمال صيانة غير معتمدة من قبل Dell™.

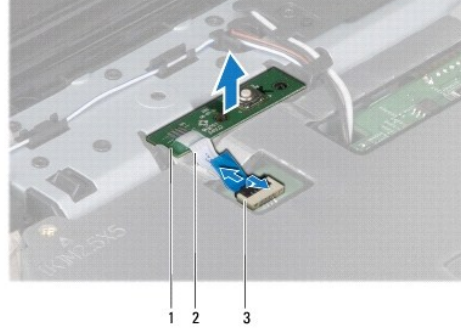
△ تنبيه: لتجنب تفريغ الشحنات الإلكترونية/ستاتيكية، قم بعزل نفسك أرضياً باستخدام شريط معصم خاص بالعزل الأرضي أو لمس سطح معدني غير مطلي من وقت لآخر (مثل موجود في جهاز الكمبيوتر لديك).

△ تنبيه: للمساعدة على منع إتلاف لوحة النظام، قم بإزالة البطارية الرئيسية (انظر "إزالة البطارية") قبل العمل داخل الكمبيوتر.

إزالة لوحة زر الطاقة

1. اتبع الإجراءات الواردة في [قيل أن تبدأ](#).
2. قم بإزالة البطارية (انظر "إزالة البطارية").
3. قم بإزالة غطاء الوحدة (انظر "إزالة غطاء الوحدة").
4. قم بإزالة وحدة/وحدات الذاكرة (انظر "إزالة وحدة/وحدات الذاكرة").
5. قم بإزالة محرك الأقراص الثابتة (انظر "إزالة محرك الأقراص الثابتة").
6. قم بإزالة غطاء التحكم المركزي (انظر "إزالة غطاء التحكم المركزي").
7. قم بإزالة لوحة المفاتيح (انظر "إزالة لوحة المفاتيح").
8. ارفع قفل الموصل لتحرير كابل لوحة زر الطاقة من موصل لوحة النظام.

△ تنبيه: يتم تثبيت لوحة زر الطاقة بمسند راحة اليد بإحكام. لا تسحب كابل لوحة زر الطاقة لإزالة لوحة زر الطاقة.



1	لوحة زر الطاقة	2	كابل لوحة زر الطاقة
3	موصل كابل لوحة زر الطاقة		

9. باستخدام مخطط بلاستيكي، قم برفع لوحة زر الطاقة لتحريرها من مسند راحة اليد.

01. ارفع لوحة زر الطاقة بعيداً عن مسند راحة اليد.

إعادة تركيب لوحة زر الطاقة

1. اتبع الإجراءات الواردة في [قيل أن تبدأ](#).
2. قم بمحاذاة الفتحات الموجودة على لوحة زر الطاقة مع العلامات الإرشادية الموجودة على مسند راحة اليد واحفظها في مكانها.
3. قم بتمرير كابل لوحة زر الطاقة في موصل لوحة النظام واضغط لأسفل قفل الموصل لتثبيت الكابل في داخله.
4. قم بإعادة تركيب لوحة المفاتيح (انظر ["إعادة تركيب لوحة المفاتيح"](#)).
5. قم بإعادة تركيب غطاء التحكم المركزي (انظر ["إعادة تركيب غطاء التحكم المركزي"](#)).
6. قم بإعادة تركيب محرك الأقراص الثابتة (انظر ["إعادة تركيب محرك الأقراص الثابتة"](#)).
7. قم بإعادة تركيب وحدة/وحدات الذاكرة (انظر ["إعادة تركيب وحدة/وحدات الذاكرة"](#)).

8. إعادة تركيب غطاء الوحدة (انظر "إعادة تركيب غطاء الوحدة").

9. قم بإعادة تركيب البطارية (انظر "إعادة تركيب البطارية").

△ تنبيه: قبل تشغيل الكمبيوتر، أعد تركيب كل المسامير اللولبية وتأكد من عدم وجود أية مسامير لولبية مفككة داخل الكمبيوتر. قد يؤدي عدم القيام بذلك إلى إتلاف الكمبيوتر.

[الرجوع إلى صفحة المحتويات](#)

البطارية

دليل الصيانة Dell™ Inspiron™ 1546

• [إزالة البطارية](#)

• [إعادة تركيب البطارية](#)

⚠ تحذير: قبل أن تبدأ العمل بداخل الكمبيوتر، يرجى قراءة معلومات الأمان الواردة مع جهاز الكمبيوتر. لمزيد من المعلومات حول أفضل ممارسات الأمان، انظر **Regulatory Compliance Homepage** (الصفحة الرئيسية لسياسة الالتزام بالقوانين) على الموقع التالي www.dell.com/regulatory_compliance.

△ تنبيه: لا يجب إجراء أية إصلاحات على الكمبيوتر إلا بواسطة فني خدمة معتمد. فالضمان لا يغطي أي تلف ناتج عن أعمال صيانة غير معتمدة من قبل Dell™.

△ تنبيه: لتجنب تفريغ الشحنات الإلكترونية، قم بعزل نفسك أرضياً باستخدام شريط معصم خاص بالعزل الأرضي أو لمس سطح معدني غير مطلي من وقت لآخر (مثل موجود في جهاز الكمبيوتر لديك).

△ تنبيه: لتفادي إلحاق التلف بالكمبيوتر، لا تستخدم إلا البطارية المصممة خصيصاً لهذا الطراز من أجهزة كمبيوتر Dell بالتحديد. لا تستخدم بطاريات مصممة لأجهزة كمبيوتر أخرى من Dell.

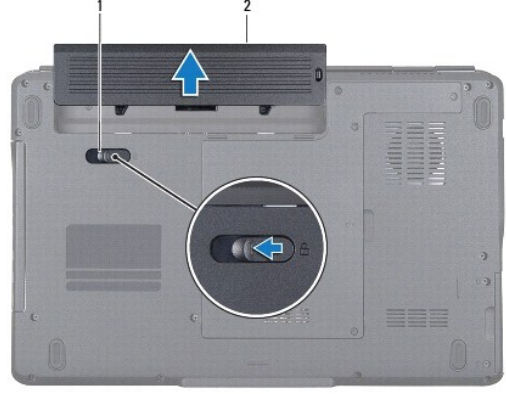
إزالة البطارية

1. اتبع الإجراءات الواردة في [قيل أن تبدأ](#).

2. اقلب الكمبيوتر.

3. حرّك قفل تحرير البطارية نحو وضعية إلغاء القفل إلى أن تسمع صوت استقراره في مكانه.

4. أخرج البطارية من الحاوية المخصصة لها.



1	فتح تحرير البطارية	2	البطارية
---	--------------------	---	----------

إعادة تركيب البطارية

1. اتبع الإجراءات الواردة في [قيل أن تبدأ](#).

2. أدخل البطارية في الحاوية المخصصة لها حتى تستقر في موضعها بإحكام.

[الرجوع إلى صفحة المحتويات](#)

مكبرات الصوت

دليل الصيانة Dell™ Inspiron™ 1546

• [إزالة مكبرات الصوت](#)

• [إعادة تركيب مكبرات الصوت](#)

⚠ تحذير: قبل أن تبدأ العمل بداخل الكمبيوتر، يرجى قراءة معلومات الأمان الواردة مع جهاز الكمبيوتر. لمزيد من المعلومات حول أفضل ممارسات الأمان، انظر **Regulatory Compliance Homepage** (الصفحة الرئيسية لسياسة الالتزام بالقوانين) على الموقع التالي www.dell.com/regulatory_compliance.

△ تنبيه: لا يجب إجراء أية إصلاحات على الكمبيوتر إلا بواسطة فني خدمة معتمد. فالضمان لا يغطي أي تلف ناتج عن أعمال صيانة غير معتمدة من قبل Dell™.

△ تنبيه: لتجنب تفريغ الشحنات الإلكترونية/ستاتيكية، قم بعزل نفسك أرضياً باستخدام شريط معصم خاص بالعزل الأرضي أو لمس سطح معدني غير مطلي من وقت لآخر (مثل موجود في جهاز الكمبيوتر لديك).

△ تنبيه: للمساعدة على منع إتلاف لوحة النظام، قم بإزالة البطارية الرئيسية (انظر "إزالة البطارية") قبل العمل داخل الكمبيوتر.

إزالة مكبرات الصوت

1. اتبع الإجراءات الواردة في [قيل أن تبدأ](#).
2. قم بإزالة البطارية (انظر "إزالة البطارية").
3. قم بإزالة غطاء الوحدة (انظر "إزالة غطاء الوحدة").
4. قم بإزالة وحدة/وحدات الذاكرة (انظر "إزالة وحدة/وحدات الذاكرة").
5. قم بإزالة محرك الأقراص الثابتة (انظر "إزالة محرك الأقراص الثابتة").
6. قم بإزالة بطاقة Mini-Card (انظر "إزالة بطاقة Mini-Card").
7. قم بإزالة غطاء التحكم المركزي (انظر "إزالة غطاء التحكم المركزي").
8. قم بإزالة لوحة المفاتيح (انظر "إزالة لوحة المفاتيح").

9. قم بإزالة بطاقة Bluetooth (انظر "إزالة بطاقة Bluetooth").

01. افصل كابل لوحة Bluetooth عن موصل لوحة النظام (انظر "إزالة لوحة Bluetooth").

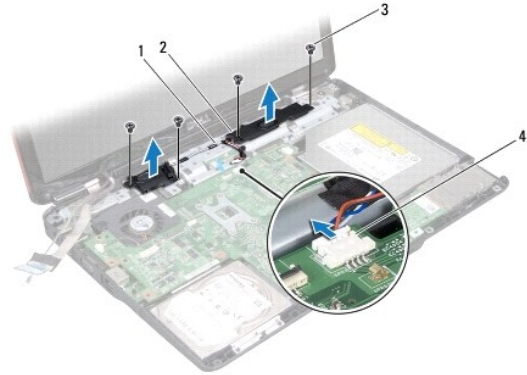
11. قم بإزالة مسند راحة اليد (انظر "إزالة مسند راحة اليد").

21. قم بفك المسامير اللولبية الأربعة (مسماران على كل جانب) التي تثبت مكبرات الصوت بقاعدة الكمبيوتر.

31. قم بفصل كابل مكبر الصوت من موصل لوحة النظام.

41. قم بإزالة كابل مكبر الصوت من مسار التوجيه.

51. ارفع مكبرات الصوت بعيداً عن قاعدة الكمبيوتر.



1	مسار توجيه كابل مكبر الصوت	2	مكبرات الصوت (2)
3	مسامير لولبية (4)	4	موصل كابل مكبر الصوت

إعادة تركيب مكبرات الصوت

1. اتبع الإجراءات الواردة في [قيل أن تبدأ](#).

2. قم بتركيب مكبرات الصوت على قاعدة الكمبيوتر.

3. أعد تركيب المسامير اللولبية الأربعة (مسماران على كل مكبر صوت) التي تثبت مكبرات الصوت بقاعدة الكمبيوتر.

4. قم بتوجيه كابل مكبر الصوت عبر مسار التوجيه.
5. قم بتوصيل كابل مكبر الصوت بموصل لوحة النظام.
6. قم بإعادة تركيب مسند راحة اليد (انظر "[إعادة تركيب مسند راحة اليد](#)").
7. قم بتوصيل كابل لوحة Bluetooth بموصل لوحة النظام (انظر "[إعادة تركيب لوحة Bluetooth](#)").
8. قم بإعادة تركيب بطاقة Bluetooth (انظر "[إعادة تركيب بطاقة Bluetooth](#)").
9. قم بإعادة تركيب لوحة المفاتيح (انظر "[إعادة تركيب لوحة المفاتيح](#)").
01. قم بإعادة تركيب غطاء التحكم المركزي (انظر "[إعادة تركيب غطاء التحكم المركزي](#)").
11. قم بإعادة تركيب بطاقة Mini-Card (انظر "[إعادة تركيب بطاقة Mini-Card](#)").
21. قم بإعادة تركيب وحدة/وحدات الذاكرة (انظر "[إعادة تركيب وحدة/وحدات الذاكرة](#)").
31. إعادة تركيب غطاء الوحدة (انظر "[إعادة تركيب غطاء الوحدة](#)").
41. قم بإعادة تركيب محرك الأقراص الثابتة (انظر "[إعادة تركيب محرك الأقراص الثابتة](#)").
51. قم بإعادة تركيب البطارية (انظر "[إعادة تركيب البطارية](#)").

△ تنبيه: قبل تشغيل الكمبيوتر، أعد تركيب كل المسامير اللولبية وتأكد من عدم وجود أية مسامير لولبية مفكوكة داخل الكمبيوتر. قد يؤدي عدم القيام بذلك إلى إتلاف الكمبيوتر.

[الرجوع إلى صفحة المحتويات](#)

لوحة النظام

دليل الصيانة Dell™ Inspiron™ 1546

- [إزالة لوحة النظام](#)
- [إعادة تركيب لوحة النظام](#)
- [إدخال رقم الصيانة في نظام الإدخال/الإخراج الأساسي \(BIOS\)](#)

⚠ تحذير: قبل أن تبدأ العمل بداخل الكمبيوتر، يرجى قراءة معلومات الأمان الواردة مع جهاز الكمبيوتر. لمزيد من المعلومات حول أفضل ممارسات الأمان، انظر **Regulatory Compliance Homepage** (الصفحة الرئيسية لسياسة الالتزام بالقوانين) على الموقع التالي www.dell.com/regulatory_compliance.

△ تنبيه: لا يجب إجراء أية إصلاحات على الكمبيوتر إلا بواسطة فني خدمة معتمد. فالضمان لا يغطي أي تلف ناتج عن أعمال صيانة غير معتمدة من قبل Dell™.

△ تنبيه: لتجنب تفريغ الشحنات الإلكترونية/ستاتيكية، قم بعزل نفسك أرضياً باستخدام شريط معصم خاص بالعزل الأرضي أو لمس سطح معدني غير مطلي من وقت لآخر (مثل موجود في جهاز الكمبيوتر لديك).

△ تنبيه: للمساعدة على منع إتلاف لوحة النظام، قم بإزالة البطارية الرئيسية (انظر ["إزالة البطارية"](#)) قبل العمل داخل الكمبيوتر.

إزالة لوحة النظام

1. اتبع الإجراءات الواردة في ["قبل أن تبدأ"](#).
2. قم بإزالة البطارية (انظر ["إزالة البطارية"](#)).
3. قم بإزالة غطاء الوحدة (انظر ["إزالة غطاء الوحدة"](#)).
4. قم بإزالة وحدة/وحدات الذاكرة (انظر ["إزالة وحدة/وحدات الذاكرة"](#)).
5. قم بإزالة محرك الأقراص الثابتة (انظر ["إزالة محرك الأقراص الثابتة"](#)).
6. قم بإزالة محرك الأقراص الضوئية (انظر ["إزالة محرك الأقراص الضوئية"](#)).
7. قم بإزالة بطاقة Mini-Card (انظر ["إزالة بطاقة Mini-Card"](#)).
8. قم بإزالة غطاء التحكم المركزي (انظر ["إزالة غطاء التحكم المركزي"](#)).

9. قم بإزالة لوحة المفاتيح (انظر "إزالة لوحة المفاتيح").

01. قم بإزالة وحدة Bluetooth (انظر "الوحدة الداخلية المزودة بتقنية Bluetooth® اللاسلكية").

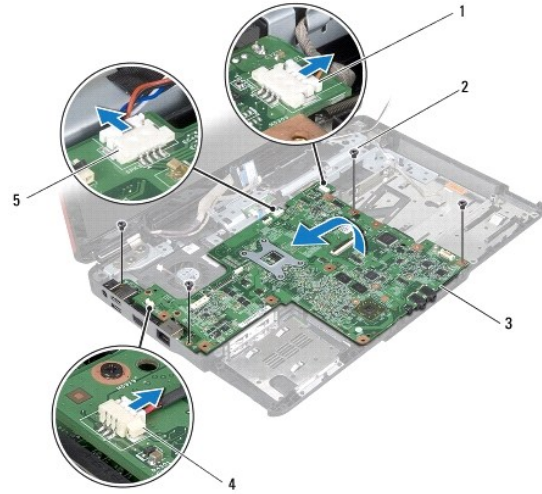
11. قم بإزالة مسند راحة اليد (انظر "إزالة مسند راحة اليد").

21. قم بإزالة اللوحة الفرعية (انظر "إزالة اللوحة الفرعية").

31. قم بإزالة غطاء موصل الصوت (انظر "إزالة غطاء موصل الصوت").

41. قم بفك المسامير الأربعة التي تثبت لوحة النظام بقاعدة الكمبيوتر.

51. افصل كابل المروحة الحرارية وكابل مكبر الصوت وكابل وحدة USB من موصلات لوحة النظام الخاصة بها.



1	موصل كابل وحدة USB	2	مسامير لولبية (4)
3	لوحة النظام	4	موصل كابل المروحة الحرارية
5	موصل كابل مكبر الصوت		

61. ارفع لوحة النظام خارج قاعدة الكمبيوتر.

71. اقلب لوحة النظام.

81. قم بإزالة البطارية الخلووية المصغرة (انظر "إزالة البطارية الخلووية المصغرة").

إعادة تركيب لوحة النظام

1. اتبع الإجراءات الواردة في [قبل أن تبدأ](#).
2. قم بإعادة تركيب البطارية الخلووية المصغرة (انظر "إعادة تركيب البطارية الخلووية المصغرة").
3. اقلب لوحة النظام.
4. قم بمحاذاة فتحات المسامير الموجودة على لوحة النظام مع فتحات المسامير الموجودة على قاعدة الكمبيوتر.
5. قم بإعادة تركيب المسامير الأربعة التي تثبت لوحة النظام بقاعدة الكمبيوتر.
6. قم بإعادة تركيب غطاء موصل الصوت (انظر "إعادة تركيب غطاء موصل الصوت").
7. قم بتوصيل كابل المروحة الحرارية وكابل مكبر الصوت وكابل وحدة USB بموصلات لوحة النظام الخاصة بها.
8. قم بإعادة تركيب اللوحة الفرعية (انظر "إعادة تركيب اللوحة الفرعية").
9. قم بإعادة تركيب مسند راحة اليد (انظر "إعادة تركيب مسند راحة اليد").
01. قم بإعادة تركيب الوحدة الداخلية المزودة بتقنية Bluetooth اللاسلكية (انظر "الوحدة الداخلية المزودة بتقنية Bluetooth اللاسلكية").
11. قم بإعادة تركيب لوحة المفاتيح (انظر "إعادة تركيب لوحة المفاتيح").
21. قم بإعادة تركيب غطاء التحكم المركزي (انظر "إعادة تركيب غطاء التحكم المركزي").
31. قم بإعادة تركيب بطاقة Mini-Card (انظر "إعادة تركيب بطاقة Mini-Card").
41. قم بإعادة تركيب وحدة/وحدات الذاكرة (انظر "إعادة تركيب وحدة/وحدات الذاكرة").
51. إعادة تركيب غطاء الوحدة (انظر "إعادة تركيب غطاء الوحدة").

61. قم بإعادة تركيب محرك الأقراص الضوئية (انظر "إعادة تركيب محرك الأقراص الضوئية").

71. قم بإعادة تركيب محرك الأقراص الثابتة (انظر "إعادة تركيب محرك الأقراص الثابتة").

81. قم بإعادة تركيب البطارية (انظر "إعادة تركيب البطارية").

△ تنبيه: قبل تشغيل الكمبيوتر، أعد تركيب كل المسامير اللولبية وتأكد من عدم وجود أية مسامير لولبية مفكوكة داخل الكمبيوتر. قد يؤدي عدم القيام بذلك إلى إتلاف الكمبيوتر.

91. قم بتشغيل الكمبيوتر.

📌 ملاحظة: بعد استبدال لوحة النظام، أدخل رقم الصيانة الخاص بالكمبيوتر في نظام الإدخال والإخراج الأساسي (BIOS) الخاص بلوحة النظام البديلة.

02. قم بإدخال رقم الصيانة (انظر "إدخال رقم الصيانة في نظام الإدخال والإخراج الأساسي (BIOS)").

إدخال رقم الصيانة في نظام الإدخال/الإخراج الأساسي (BIOS)

1. تأكد من توصيل مهايئ التيار المتردد وتركيب البطارية الرئيسية بشكل صحيح.

2. قم بتشغيل الكمبيوتر.

3. اضغط على <F2> أثناء الاختبار الذاتي عند بدء التشغيل (POST) للدخول إلى برنامج إعداد النظام.

4. انتقل إلى علامة التبويب الخاصة بالأمان وأدخل رقم الصيانة في الحقل **Set Service Tag** (تعيين رقم الصيانة).

[الرجوع إلى صفحة المحتويات](#)

المروحة الحرارية

دليل الصيانة Dell™ Inspiron™ 1546

● [إزالة المروحة الحرارية](#)

● [إعادة تركيب المروحة الحرارية](#)

⚠ تحذير: قبل أن تبدأ العمل بداخل الكمبيوتر، يرجى قراءة معلومات الأمان الواردة مع جهاز الكمبيوتر. لمزيد من المعلومات حول أفضل ممارسات الأمان، انظر **Regulatory Compliance Homepage** (الصفحة الرئيسية لسياسة الالتزام بالقوانين) على الموقع التالي www.dell.com/regulatory_compliance.

△ تنبيه: لا يجب إجراء أية إصلاحات على الكمبيوتر إلا بواسطة فني خدمة معتمد. فالضمان لا يغطي أي تلف ناتج عن أعمال صيانة غير معتمدة من قبل Dell™.

△ تنبيه: لتجنب تفريغ الشحنات الإلكترونية، قم بعزل نفسك أرضياً باستخدام شريط معصم خاص بالعزل الأرضي أو لمس سطح معدني غير مطلي من وقت لآخر (مثل موجود في جهاز الكمبيوتر لديك).

△ تنبيه: للمساعدة على منع إتلاف لوحة النظام، قم بإزالة البطارية الرئيسية (انظر "إزالة البطارية") قبل العمل داخل الكمبيوتر.

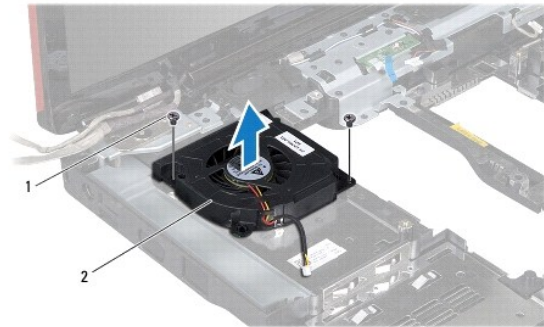
إزالة المروحة الحرارية

1. اتبع الإجراءات الواردة في [قيل أن تبدأ](#).

2. قم بإزالة لوحة النظام (انظر "إزالة لوحة النظام").

3. قم بفك المسمارين المثبتين للمروحة الحرارية بقاعدة الكمبيوتر.

4. ارفع المروحة الحرارية خارج قاعدة الكمبيوتر.





1	مسامير لولبية (2)	2	المروحة الحرارية
---	-------------------	---	------------------


إعادة تركيب المروحة الحرارية

1. اتبع الإجراءات الواردة في [قيل أن تبدأ](#).
 2. أعد تركيب المسامير المثبتين للمروحة الحرارية بقاعدة الكمبيوتر.
 3. قم بإزالة لوحة النظام (انظر "[إزالة لوحة النظام](#)").
- △ تنبيه: قبل تشغيل الكمبيوتر، أعد تركيب كل المسامير اللولبية وتأكد من عدم وجود أية مسامير لولبية مفكوكة داخل الكمبيوتر. قد يؤدي عدم القيام بذلك إلى إتلاف الكمبيوتر.

[الرجوع إلى صفحة المحتويات](#)

 ملاحظة: تشير كلمة "ملاحظة" إلى المعلومات المهمة التي تساعدك على الاستفادة بشكل أفضل من الكمبيوتر لديك.

 تنبيه: تشير كلمة "تنبيه" إلى احتمال تلف الجهاز أو فقدان البيانات، كما تُعلمك بكيفية تجنب المشكلة.

 تحذير: تشير كلمة "تحذير" إلى احتمال حدوث تلف في الممتلكات أو وقوع إصابة شخصية أو الوفاة.

المعلومات الواردة في هذه الوثيقة عرضة للتغيير بدون إشعار.

© 2009 Dell Inc. جميع الحقوق محفوظة.

يُمنع منعاً باتاً إجراء أي نسخ لهذه المواد بأي شكل من الأشكال بدون إذن كتابي من شركة Dell Inc.

العلامات التجارية المستخدمة في هذا النص: تُعد Dell وشعار Dell و Inspiron و DELL وعلامات تجارية لشركة Dell Inc. و Bluetooth هي علامة تجارية مسجلة مملوكة لشركة Bluetooth SIG, Inc. وتستخدمها Dell بموجب ترخيص، أما Microsoft, Windows, Windows Vista و شعار الزرّ start (بدأ) بنظام التشغيل Windows Vista فهي علامات تجارية أو علامات تجارية مسجلة لشركة Microsoft Corporation في الولايات المتحدة و/أو بلدان أخرى.

قد يتم استخدام علامات وأسماء تجارية أخرى في هذا المستند للإشارة إلى الكيانات المالكة لهذه العلامات والأسماء أو إلى منتجاتها. تخلي شركة Dell Inc. مسؤوليتها عن أية مصلحة خاصة في العلامات والأسماء التجارية بخلاف تلك الخاصة بها.

نوفمبر 2009 مراجعة A00